

# Cuéntame



## Caja de herramientas para la comunicación aumentativa y alternativa

Con el apoyo de:



Bélgica  
socio para el desarrollo



Fundación  
Machaqa  
Amawta

# Cuéntame

## Caja de herramientas para la comunicación aumentativa y alternativa

### Elaboración:

Carola Andrea Gongora Garcia - FMA  
Sandra Wechner - FMA

### Revisión:

Leiddy Marquez Saavedra - FMA  
Luciana Fuentes Nattes - HI

### Diseño y diagramación

Gabriela Fajardo E.

Bolivia 2024

*“Este instrumento fue realizado con el apoyo de la Cooperación Belga al Desarrollo. Las opiniones expresadas por nuestra organización no representan necesariamente las del Estado belga y no son vinculantes para éste.”*

Te presentamos una herramienta muy útil y accesible que tiene el objetivo de promover la accesibilidad comunicacional y la atención a niñas, niños y adolescentes con discapacidad que atraviesan o atravesaron alguna situación de violencia. Es una herramienta que va a coadyuvar en la atención y el servicio que brindan, instituciones públicas y privadas responsables de la defensa y restitución de los derechos humanos, fundamentalmente de los derechos de la niñez y adolescencia con discapacidad

El uso de esta herramienta determina la aplicación del enfoque inclusivo en los servicios de estas instituciones y refuerza la atención con calidad y calidez que se merecen las personas con discapacidad, promoviendo una sociedad sin exclusiones, ni discriminación.

Esta herramienta se ha llevado a cabo en el marco de la coordinación interinstitucional entre la Fundación Machaqa Amawta y Humanity & Inclusion Bolivia.

### ¿Qué es el pictograma?

Es una representación gráfica en dibujo de un espacio, acción, persona, actividad, etc; sus características son: claro, simple, legible, sin detalles innecesarios y universal.

El pictograma posee coherencia entre el dibujo y lo que se quiere representar para la comprensión de todas las personas con y sin discapacidad, por tanto, emite el mensaje / información sin necesidad de utilizar el lenguaje.

## ¿A quién va dirigido?

Esta caja de herramientas va dirigida a operadores de protección, profesionales, técnicos, y personas que brindan atención a niñas, niños y adolescentes con discapacidad (en particularidad).

## ¿Qué función cumple?



**Nota:** este material se puede aplicar con niñas, niños y adolescentes con y sin discapacidad y de acuerdo a la necesidad con otros grupos etarios.

## Posee diversas funciones

- Instaura la comunicación con niñas, niños y adolescentes con discapacidad
- Coadyuva en la identificación de situaciones de violencia en niñas, niños y adolescentes con discapacidad.
- Apoya a identificar y comprender los acontecimientos importantes de riesgos, peligro o amenaza en niñas, niños y adolescentes.
- Refuerza la comprensión de situaciones de riesgo, peligro o amenaza en niñas, niños y adolescentes con discapacidad.
- Ayuda a comunicar a las niñas, niños y adolescentes los pasos siguientes como parte de la ruta crítica de denuncia.
- Permite identificar a familiares, personas cercanas y lugares que interactúan con niñas, niños y adolescentes con discapacidad.



## Contenido de la caja de herramientas

El compilado total de pictogramas es de 84 unidades.

### Tipos de violencia

14

- 1 2 Violencia psicológica
- 3 4 Violencia física
- 5 6 Violencia sexual:  
Abuso sexual
- 7 8
- 9
- 10 Violación
- 11 Estupro
- 12 Corrupción niña, niño o adolescente
- 13 Violencia sexual comercial
- 14 Hipersexualización

### Personas

29

- 1 Entorno protector
- 2 Persona de confianza
- 3 Madre
- 4 Padre
- 5 Abuela
- 6 Abuelo
- 7 Personas con discapacidad
- 8 Niñas y niños
- 9 Niña
- 10 Niño
- 11 Niñas
- 12 Niños
- 13 Adultos
- 14 Hombre
- 15 Mujer
- 16 Hombre con barba
- 17 Mujer con lentes
- 18 Hombre con lentes
- 19 Preguntas para identificar personas:  
Mi nombre/yo  
¿Cuál es tu nombre?
- 20 ¿Quién eres?
- 21 ¿Quién?
- 22 Policía
- 23 Maestra
- 24 Maestro
- 25 Doctora
- 26 Doctor
- 27 Profesional en psicología
- 28 Profesional en trabajo social
- 29 Profesional en derecho



## Lugares

### Espacios físicos:

- 1 Casa/hogar
- 2 Baño
- 3 Habitación
- 4 Cuarto de baño
- 5 Cuarto de cocina
- 6 Sala/comedor
- 7 Colegio / Unidad Educativa/  
Centro de Educación Especial / Aula
- 8 Camino al Colegio / Unidad Educativa/  
Centro de Educación Especial / Aula
- 9 Cancha/parque
- 10 Calle/avenida
- 11 Iglesia
- 12 Minibus

### Espacios virtuales:

- 13 Celular
- 14 Computadora
- 15 Juego en red "Free Fire"
- 16 Red social "Facebook"
- 17 Whatsaap
- 18 Videollamada

## Instrucciones de uso

- 1) Conozca previamente los pictogramas (observe las imágenes, permítase tocar y palpar cada uno de los pictogramas y memorice su orden).



## Estado de Ánimo

- 1 **¿Cómo te sientes?**
  - alegría,
  - tristeza
- 2 **¿Te ayudo?**
- 3 **Tristeza**
- 4 **Confusión**



## Preguntas y respuestas

- 1 **¿Cuántos años tienes?**
- 2 **¿Tienes menos de 18 años?**
- 3 **¿Te ayudo?**
- 4 **¿Quién te hizo daño?**
- 5 **¿Bien? /correcto**
- 6 **¿Mal? / incorrecto**



## Partes del cuerpo

### Partes visibles:

- 1 Cara
- 2 Boca
- 3 Manos
- 4 Pierna
- 5 Brazo
- 6 Cuerpo de frente
- 7 Cuerpo de atrás

### Partes privadas

- 8 Pechos / senos
- 9 Nalgas / trasero
- 10 Vulva
- 11 Vagina
- 12 Testículos
- 13 Pene

- 2) Sitúe el pictograma frente al niña, niño y adolescente a una altura y distancia adecuada, como por ejemplo:



a) Pictogramas a la altura de los ojos



b) Sobre una superficie plana



c) Sentados en el piso



d) De frente en la pared, pizarra o tablero

## Recomendaciones:

1. Considere un espacio privado que asegure la confidencialidad de la información, libre de distractores.
2. Tenga mucho cuidado de no tapar el pictograma con la mano o con algún objeto, la imagen debe estar plenamente expuesta sin ningún distractor.
3. Asegure firmeza y estabilidad en las superficies donde utilice el pictograma.
4. Considere la iluminación adecuada para mostrar el pictograma, puede ser natural o artificial.
5. Guarde los pictogramas en el mismo orden.
6. Si considera que el niña, niño y/o adolescente no está seguro en la selección de la imagen, modifique la pregunta o muestre otro pictograma.
7. Garantice que las respuestas provengan directamente desde las niña, niño o adolescente, y no así de quien acompaña.

Una herramienta muy útil y accesible que tiene el objetivo de promover la accesibilidad comunicacional y la atención a niñas, niños y adolescentes con discapacidad que atraviesan o atravesaron alguna situación de violencia.

# Cuéntame

Caja de herramientas para  
la comunicación aumentativa  
y alternativa



Con el apoyo de:



[www.fmachaqa.org](http://www.fmachaqa.org)

# Tipos de violencia

- **Violencia Psicológica**
- **Violencia Física**
- **Violencia Sexual**



# Tipos de violencia

## Violencia Psicológica

01

Con el apoyo de:



Fundación  
Machaqa  
Amawta





# Tipos de violencia

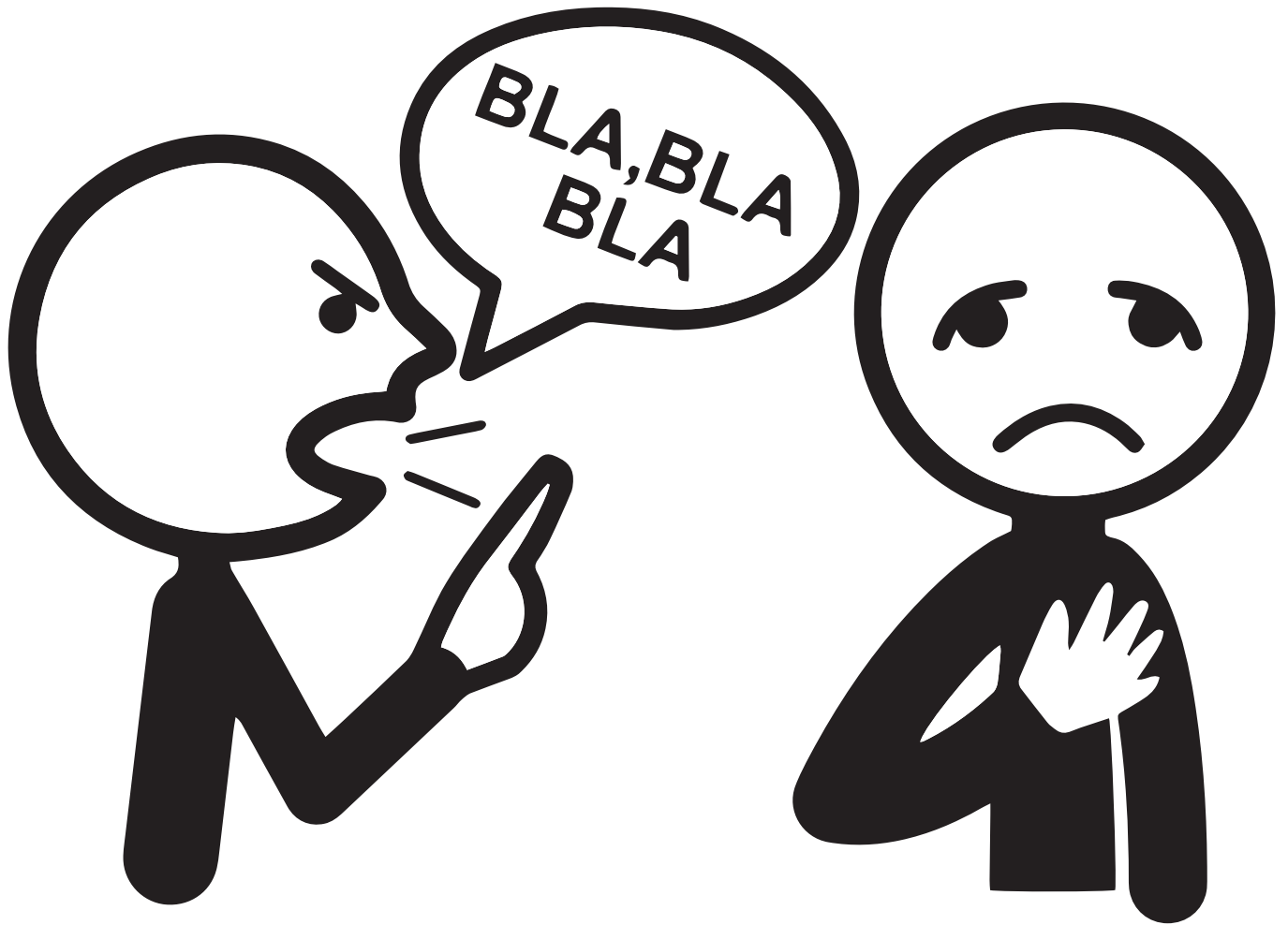
## Violencia Psicológica

02

Con el apoyo de:



Fundación  
Machaga  
Amawta



# Tipos de violencia

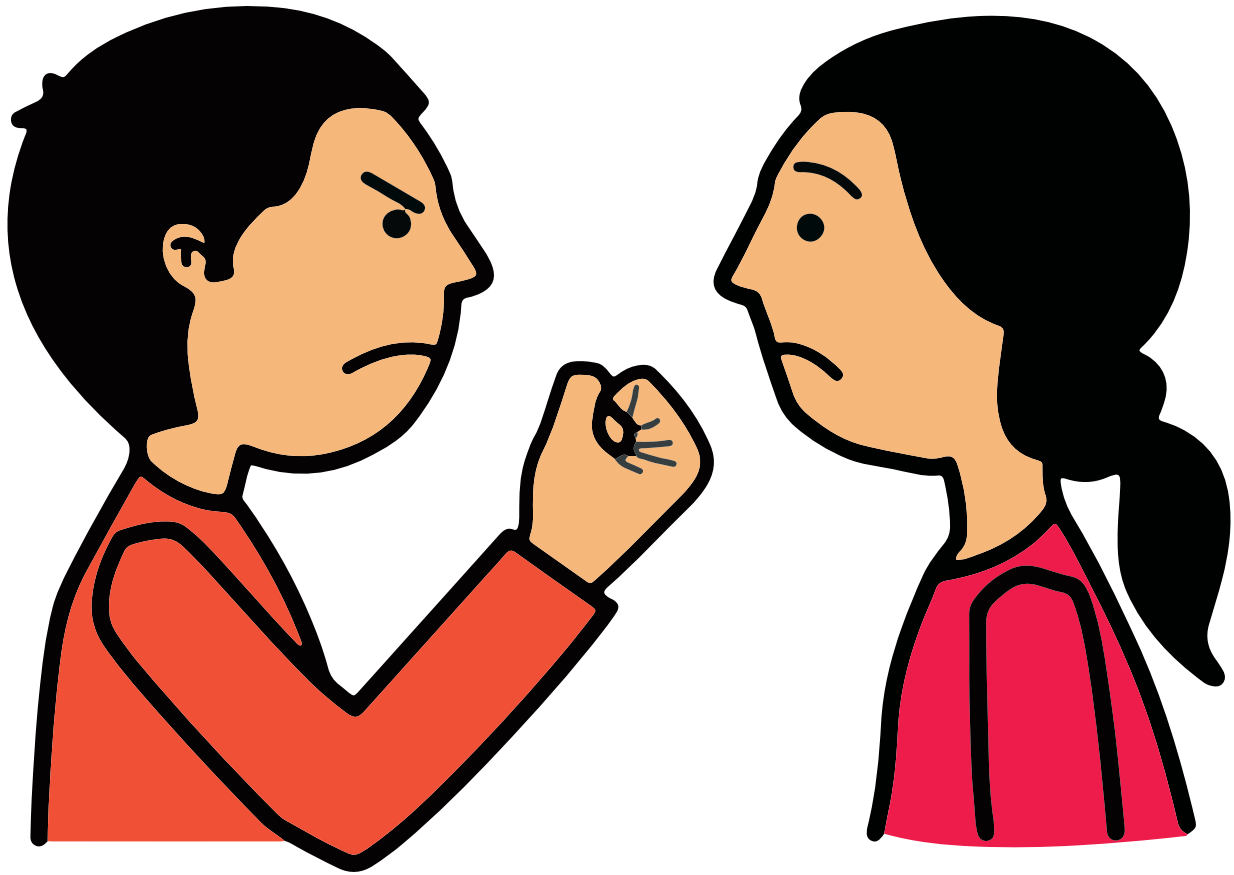
## Violencia Física

03

Con el apoyo de:



Fundación  
Machaqa  
Amawta



# Tipos de violencia

## Violencia Física

04

Con el apoyo de:



Fundación  
Machaga  
Amawta



# Tipos de violencia

## Violencia sexual

▶ Abuso sexual

05

Con el apoyo de:



Fundación  
Machaga  
Amawta





# Tipos de violencia

## Violencia sexual

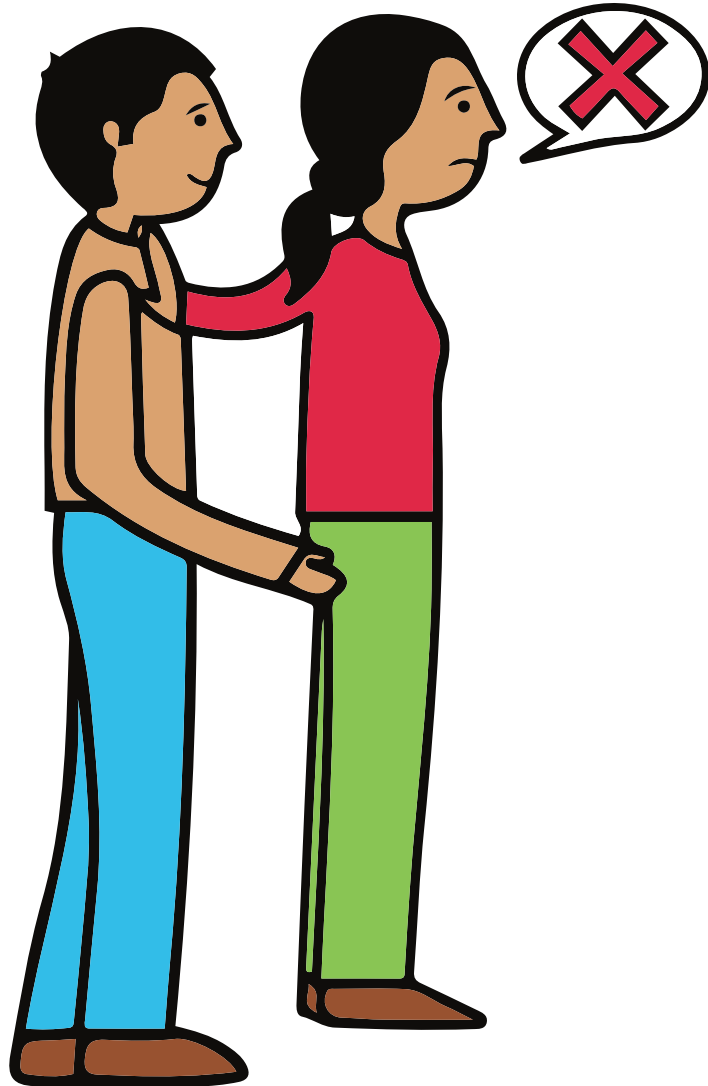
▶ Abuso sexual

06

Con el apoyo de:



Fundación  
Machaqa  
Amawta



# Tipos de violencia

## Violencia sexual

▶ Abuso sexual

07

Con el apoyo de:



Fundación  
Machaqa  
Amawta



# Tipos de violencia

## Violencia sexual

▶ Abuso sexual

08

Con el apoyo de:



Fundación  
Machaqa  
Amawta



# Tipos de violencia

## Violencia sexual

▶ Abuso sexual

09

Con el apoyo de:



Fundación  
Machaqa  
Amawta





# Tipos de violencia

**Violencia sexual**

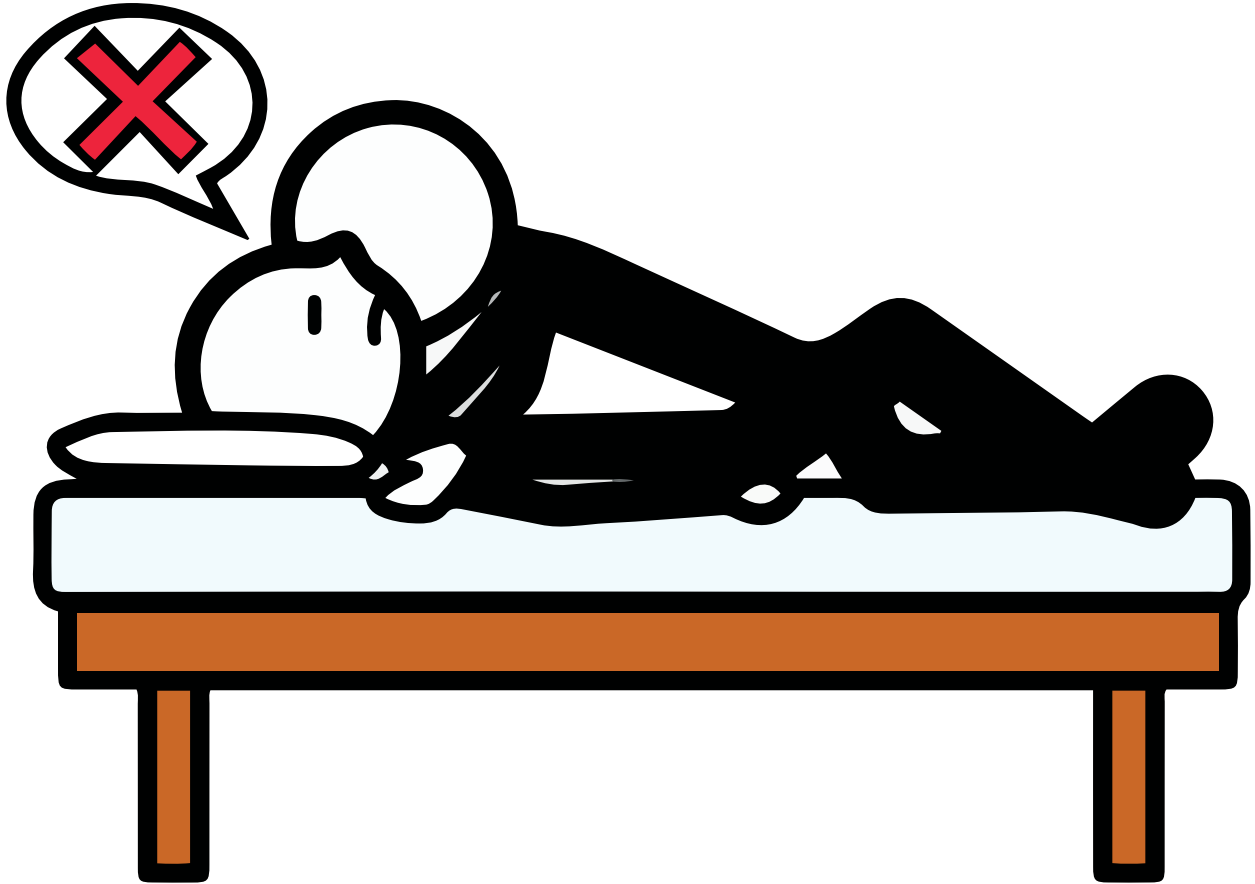
▶ **Violación**

**10**

Con el apoyo de:



Fundación  
Machaqa  
Amawta



# Tipos de violencia

Violencia sexual

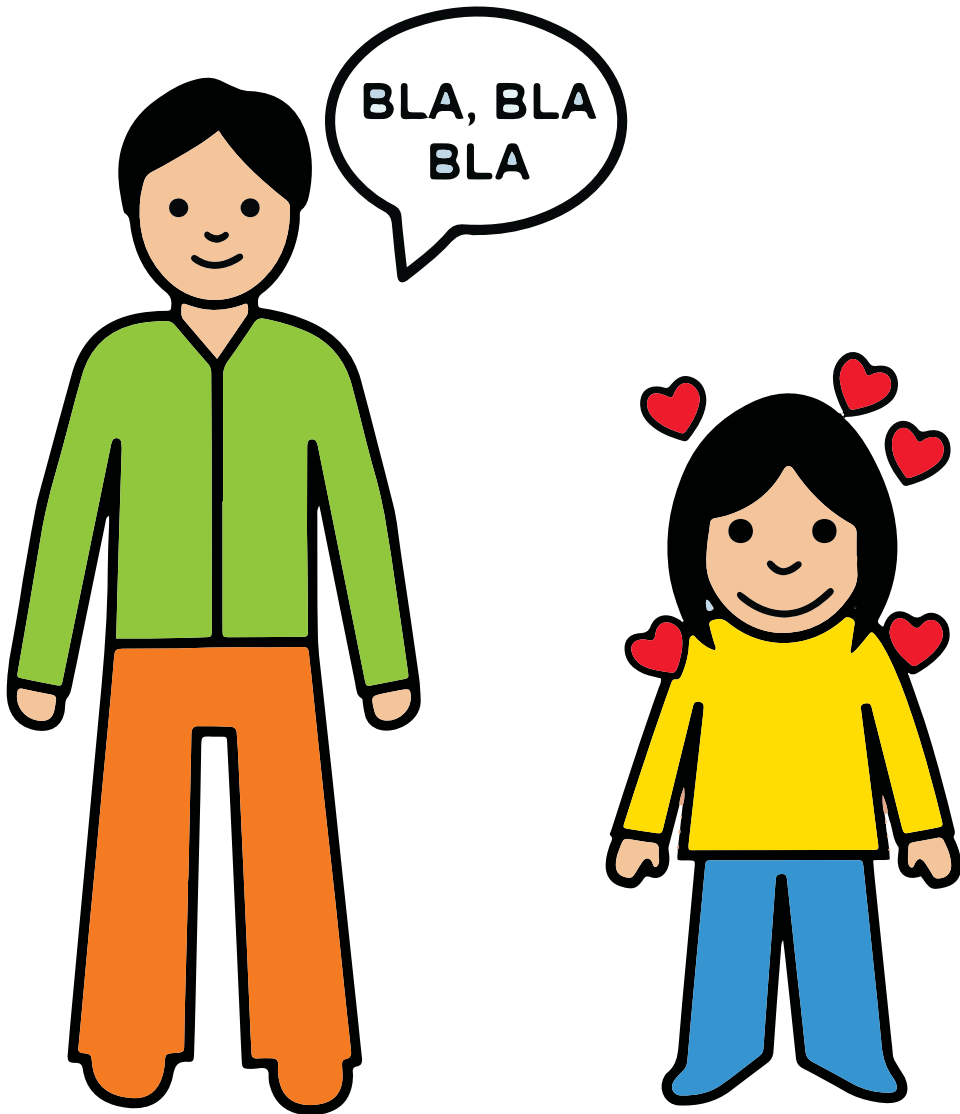
▶ Estupro

11

Con el apoyo de:



Fundación  
Machaqa  
Amawta



BLA, BLA  
BLA

# Tipos de violencia

## Violencia sexual

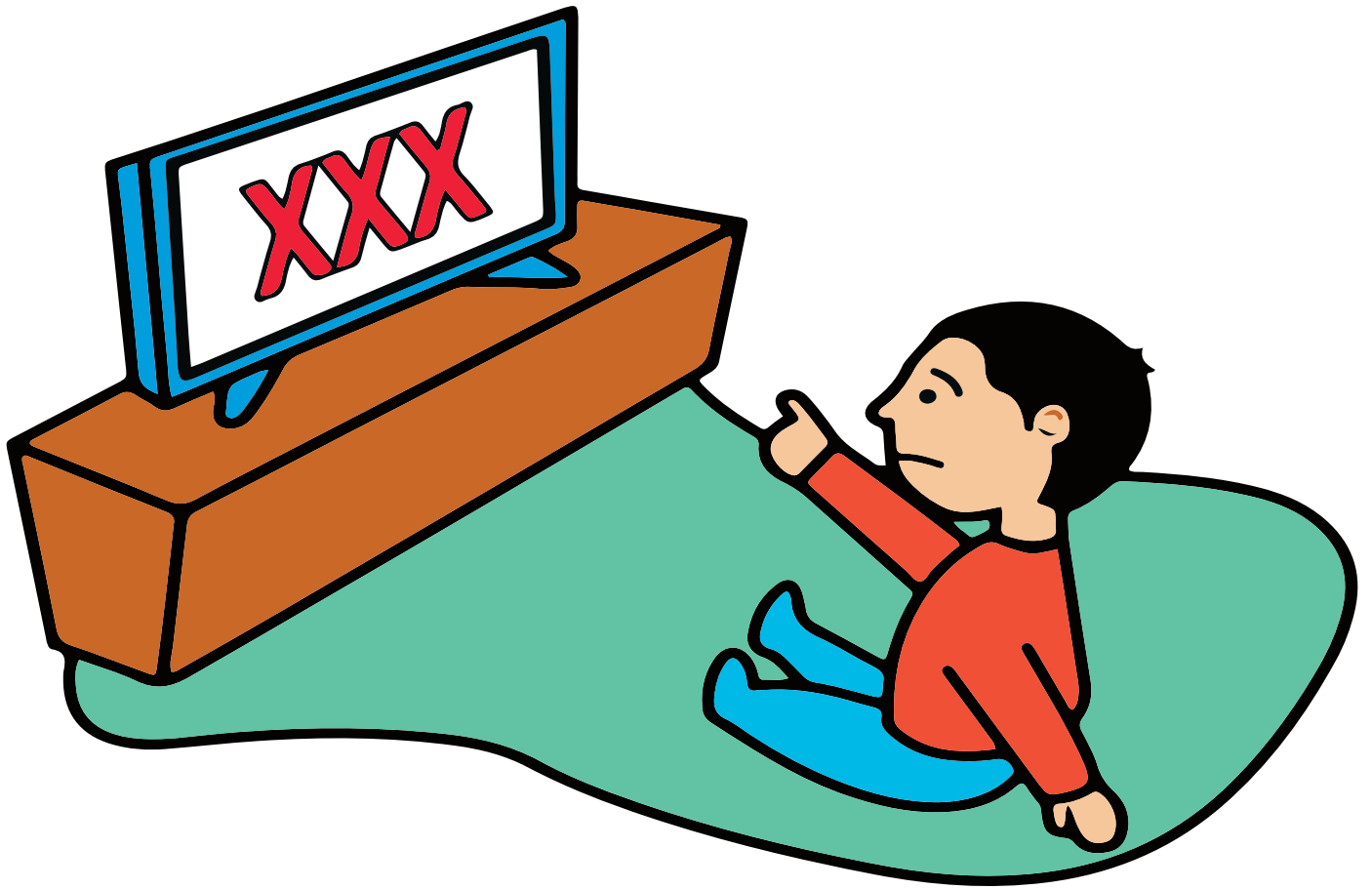
► Corrupción niña, niño o adolescente

12

Con el apoyo de:



Fundación  
Machaga  
Amawta



# Tipos de violencia

**Violencia sexual**

▶ **Violencia sexual comercial**

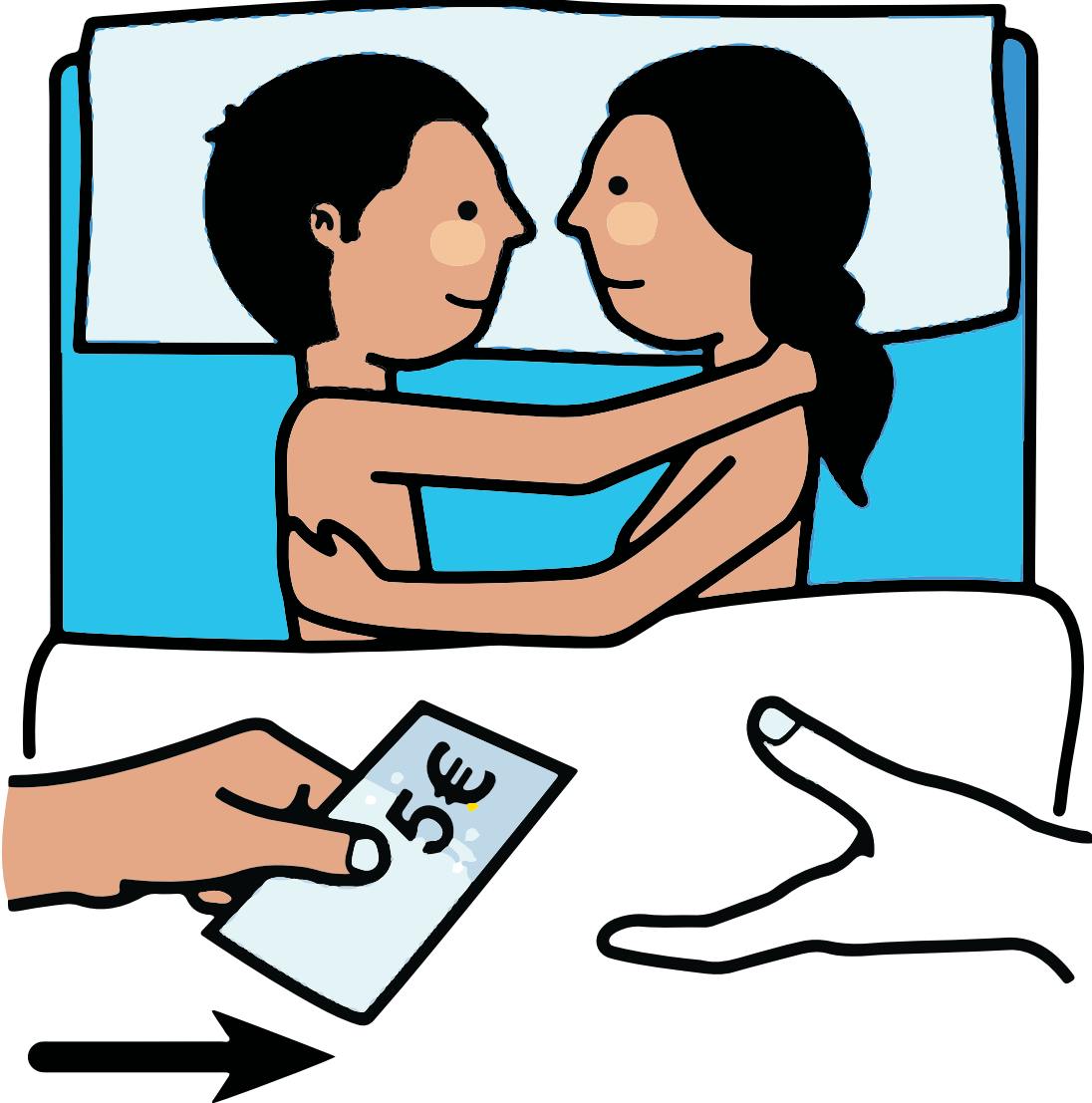
**13**

Con el apoyo de:



Fundación  
Machaqa  
Amawta





# Tipos de violencia

**Violencia sexual**

▶ **Hipersexualización**

**14**

Con el apoyo de:





# Personas

- **Persona de Confianza**
- **Contexto Familiar**
- **Preguntas: ¿Quién?**
- **Personas Externas**



# Personas

## Entorno protector

01

Con el apoyo de:



Fundación  
Machaga  
Amawta



# Personas

## Persona de confianza

02

Con el apoyo de:







# Personas

## Contexto familiar

▶ Madre

03

Con el apoyo de:



Fundación  
Machaga  
Amawta



# Personas

## Contexto familiar

### ▶ Padre

04

Con el apoyo de:



Fundación  
Machaga  
Amawta



# Personas

## Contexto familiar

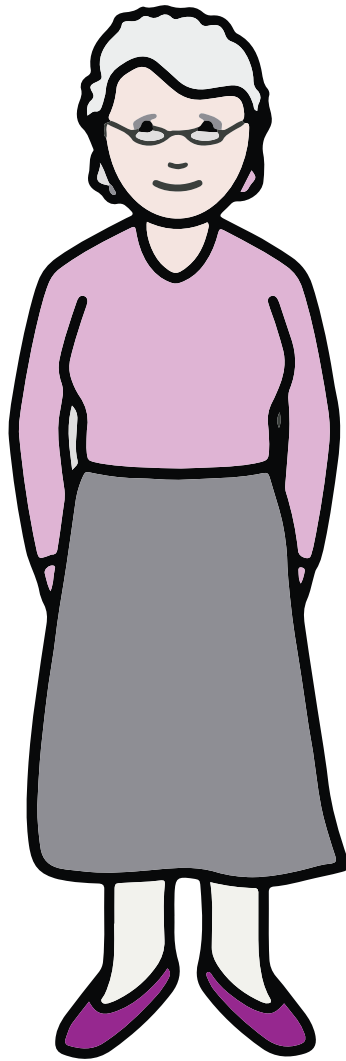
▶ Abuela

05

Con el apoyo de:



Fundación  
Machaga  
Amawta



# Personas

## Contexto familiar

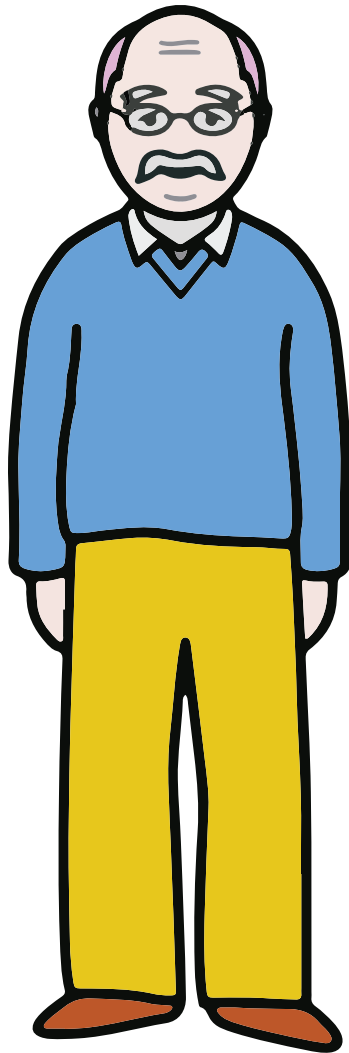
▶ Abuelo

06

Con el apoyo de:







# Personas

## Personas en general

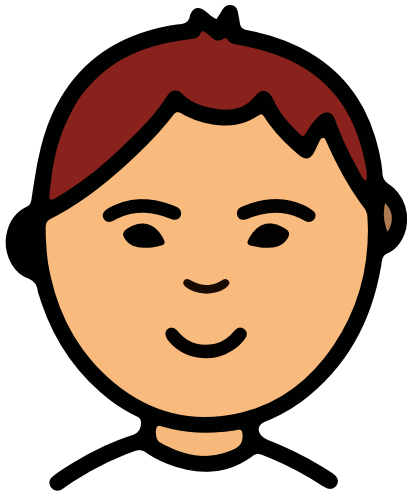
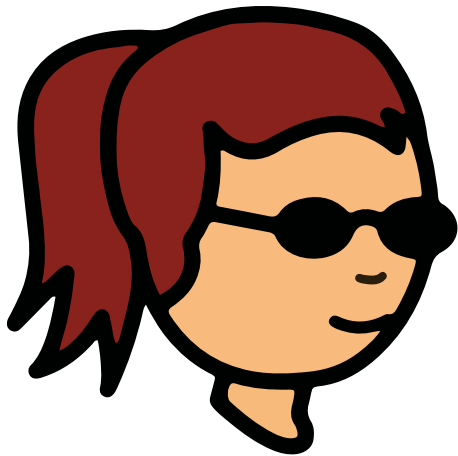
### ▶ Personas con discapacidad

07

Con el apoyo de:



Fundación  
Machaga  
Amawta



# Personas

## Personas en general

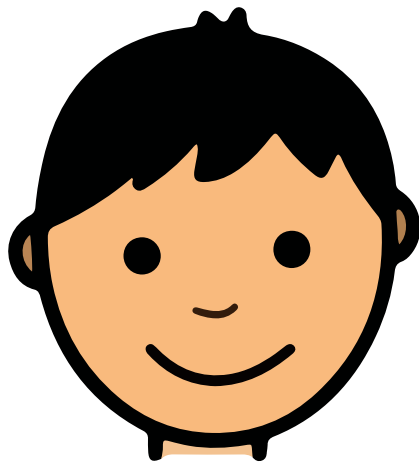
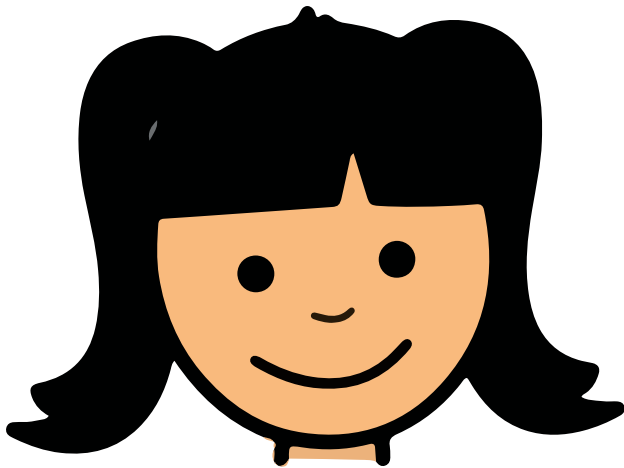
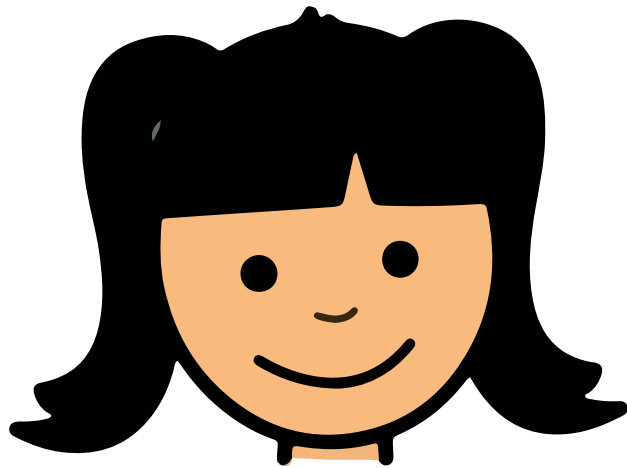
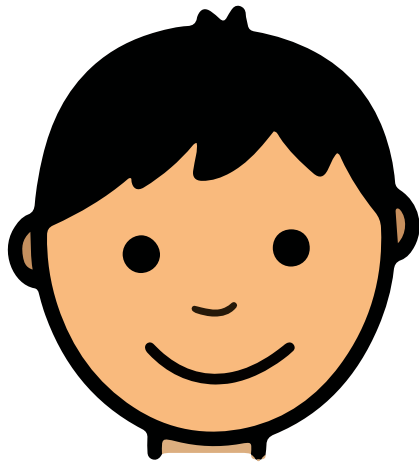
▶ Niñas y niños

08

Con el apoyo de:



Fundación  
Machaga  
Amawta



# Personas

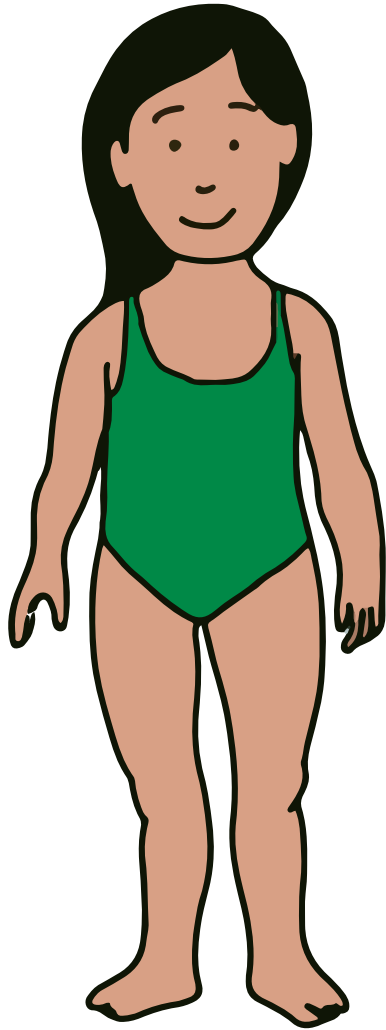
## Personas en general

▶ Niña

09

Con el apoyo de:





# Personas

## Personas en general

▶ Niño

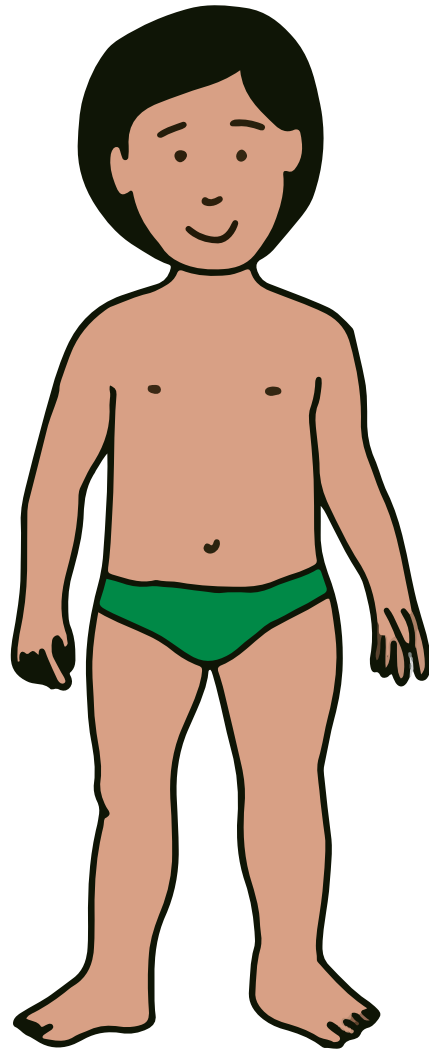
10

Con el apoyo de:



Fundación  
Machaga  
Amawta





# Personas

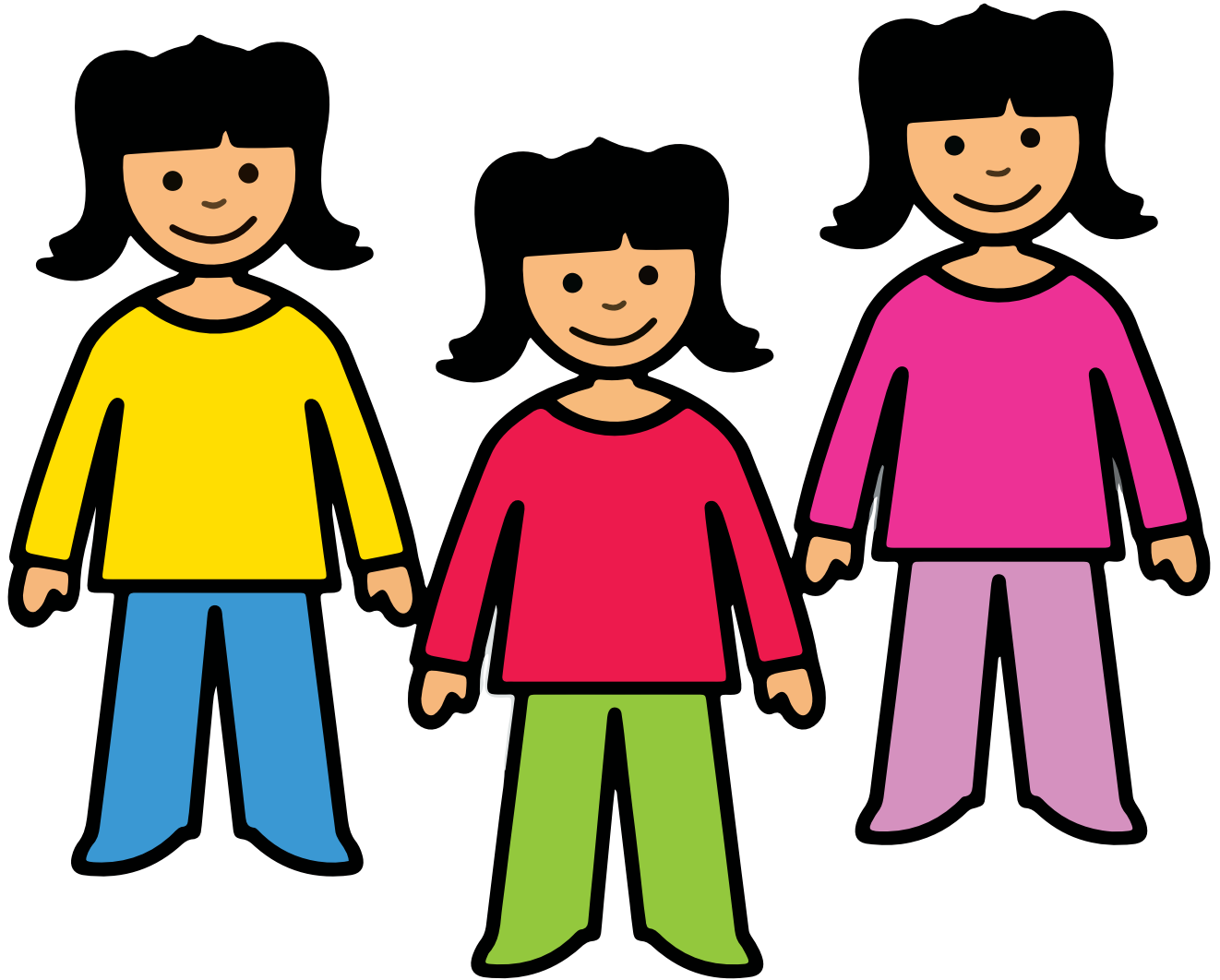
## Personas en general

▶ Niñas

11

Con el apoyo de:





# Personas

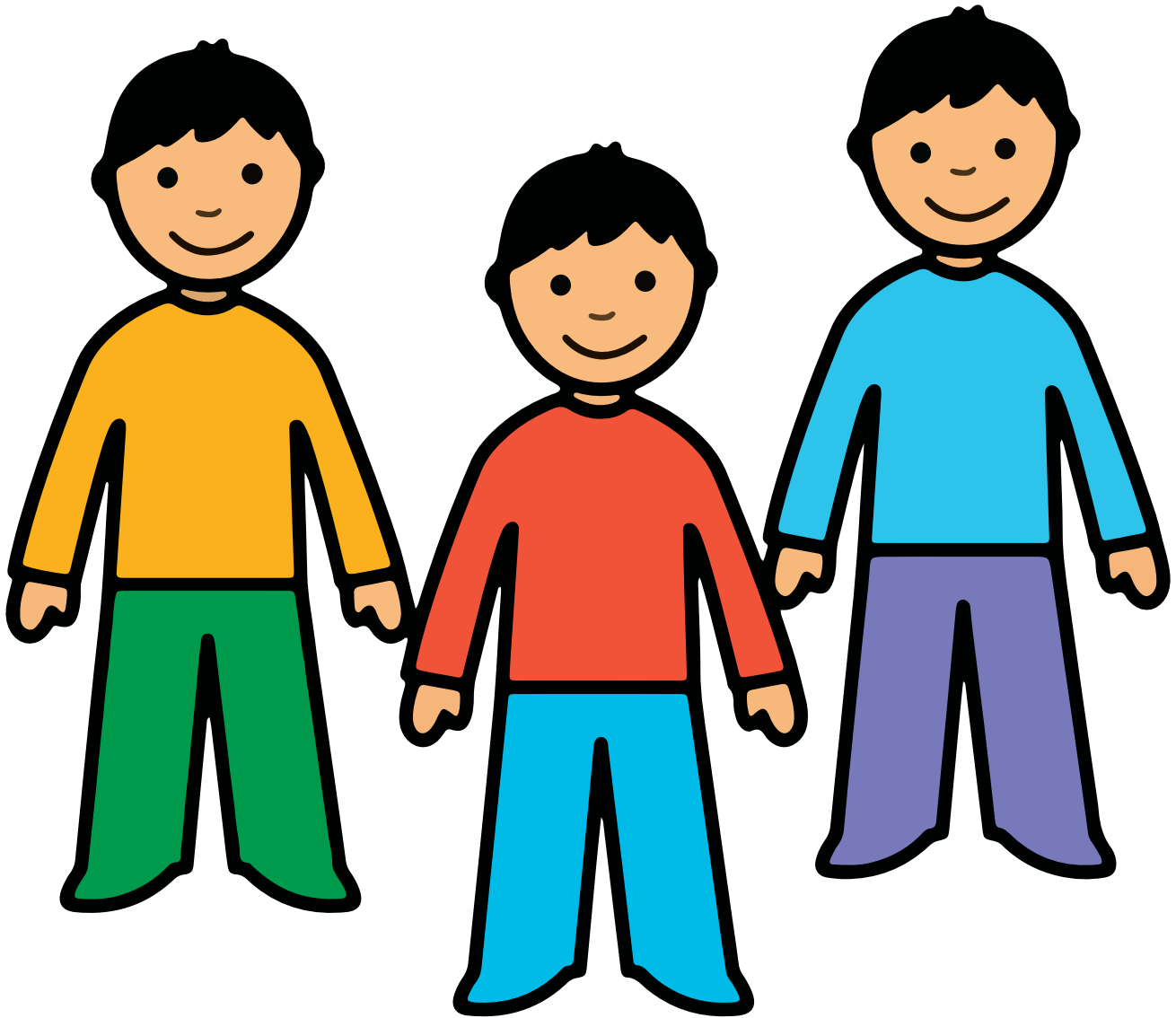
## Personas en general

▶ Niños

12

Con el apoyo de:





# Personas

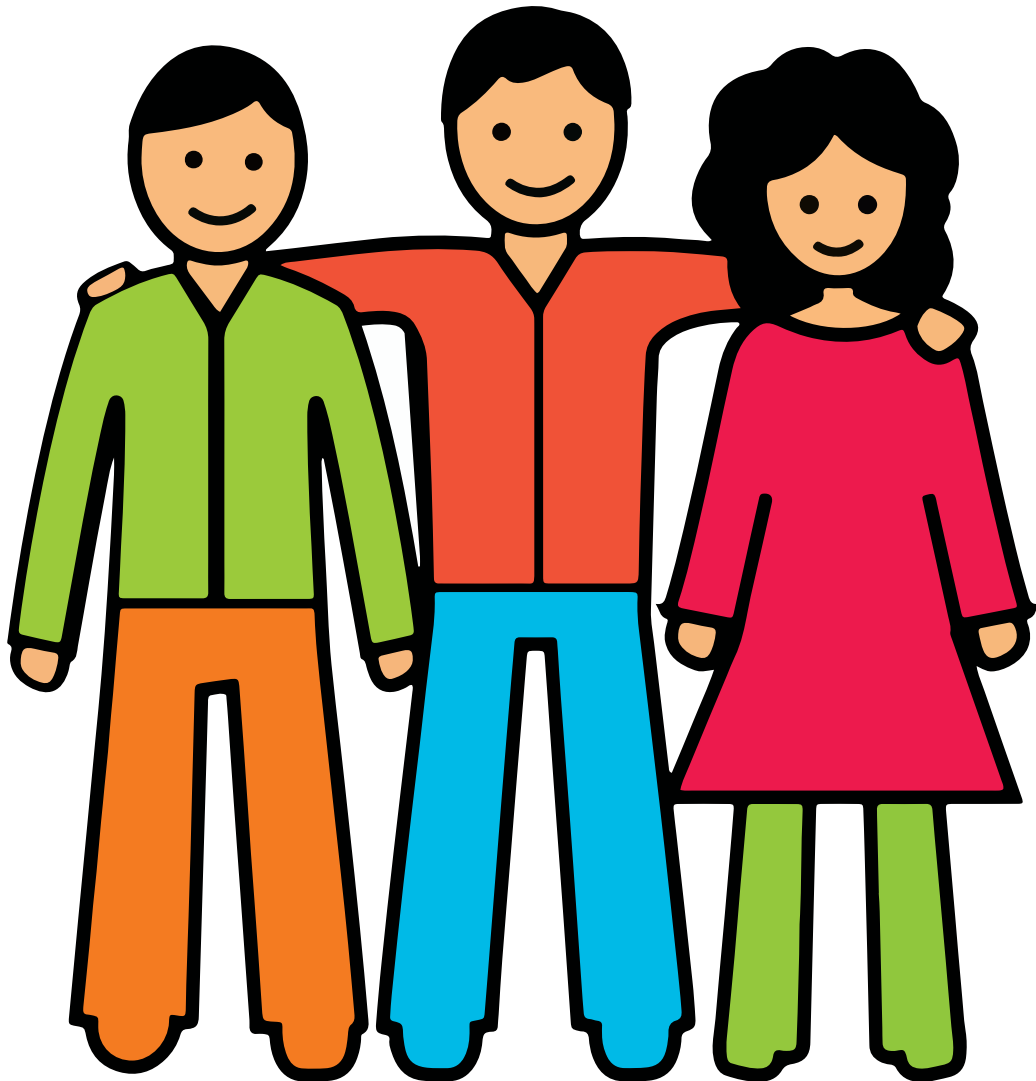
## Personas en general

▶ Adultos

13

Con el apoyo de:





# Personas

## Personas en general

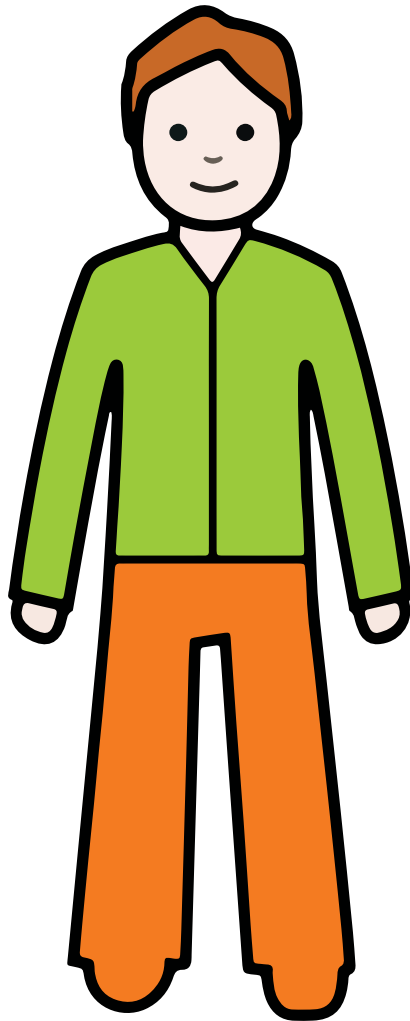
▶ Hombre

14

Con el apoyo de:







# Personas

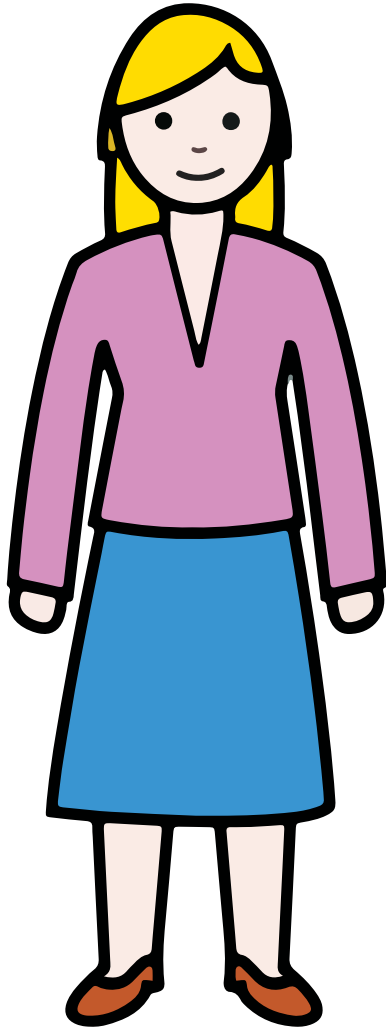
## Personas en general

▶ Mujer

15

Con el apoyo de:





# Personas

## Personas en general

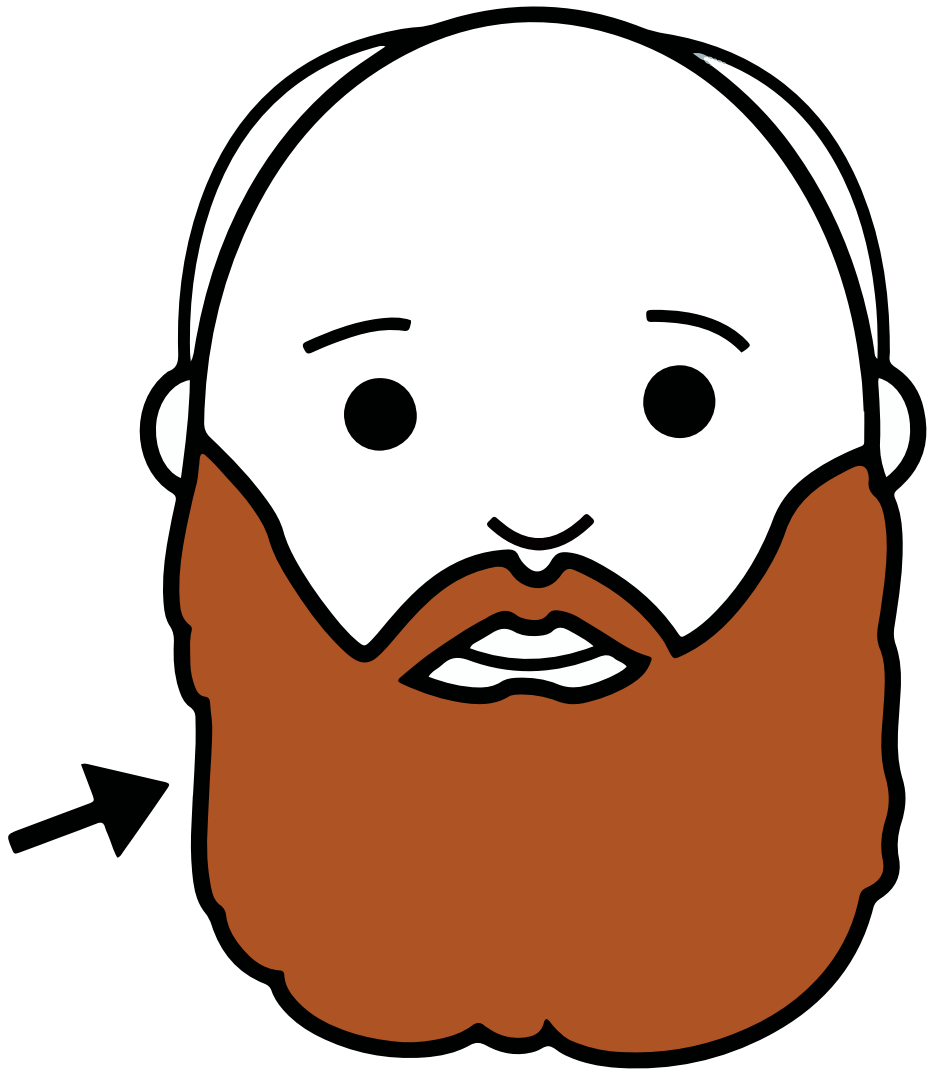
▶ Hombre con barba

16

Con el apoyo de:



Fundación  
Machaga  
Amawta



# Personas

## Personas en general

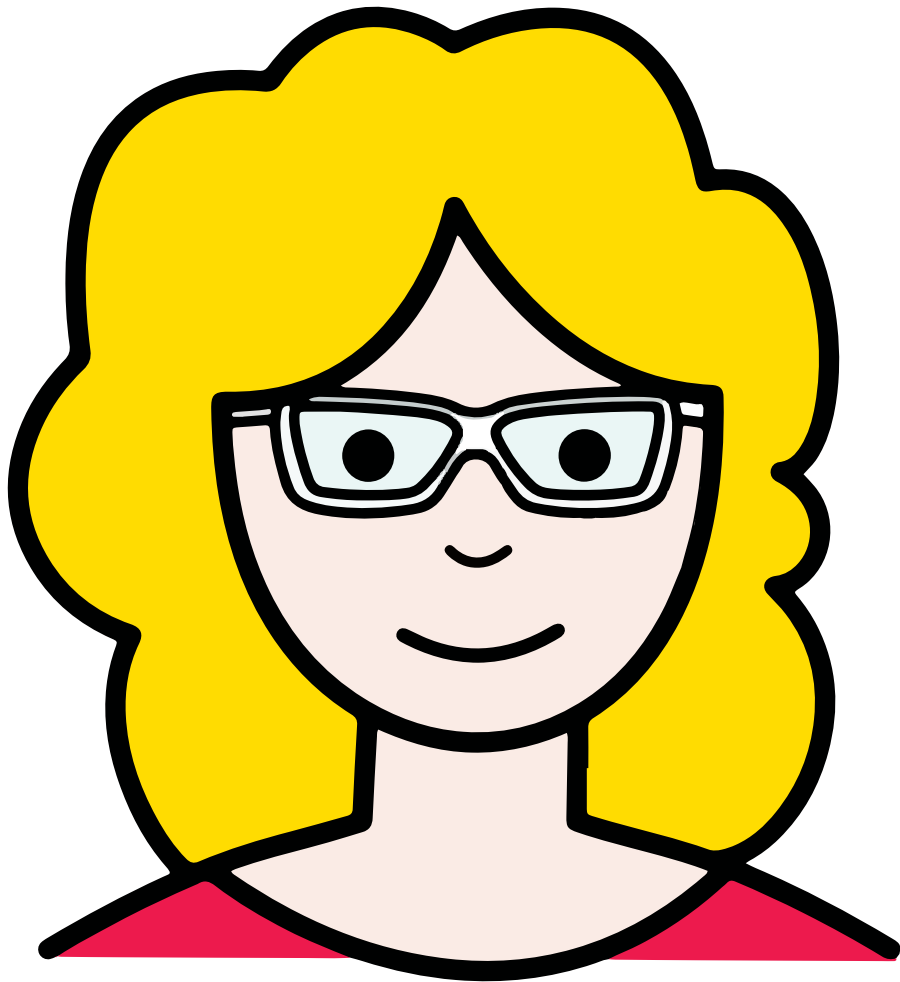
▶ Mujer con lentes

17

Con el apoyo de:



Fundación  
Machaga  
Amawta



# Personas

## Personas en general

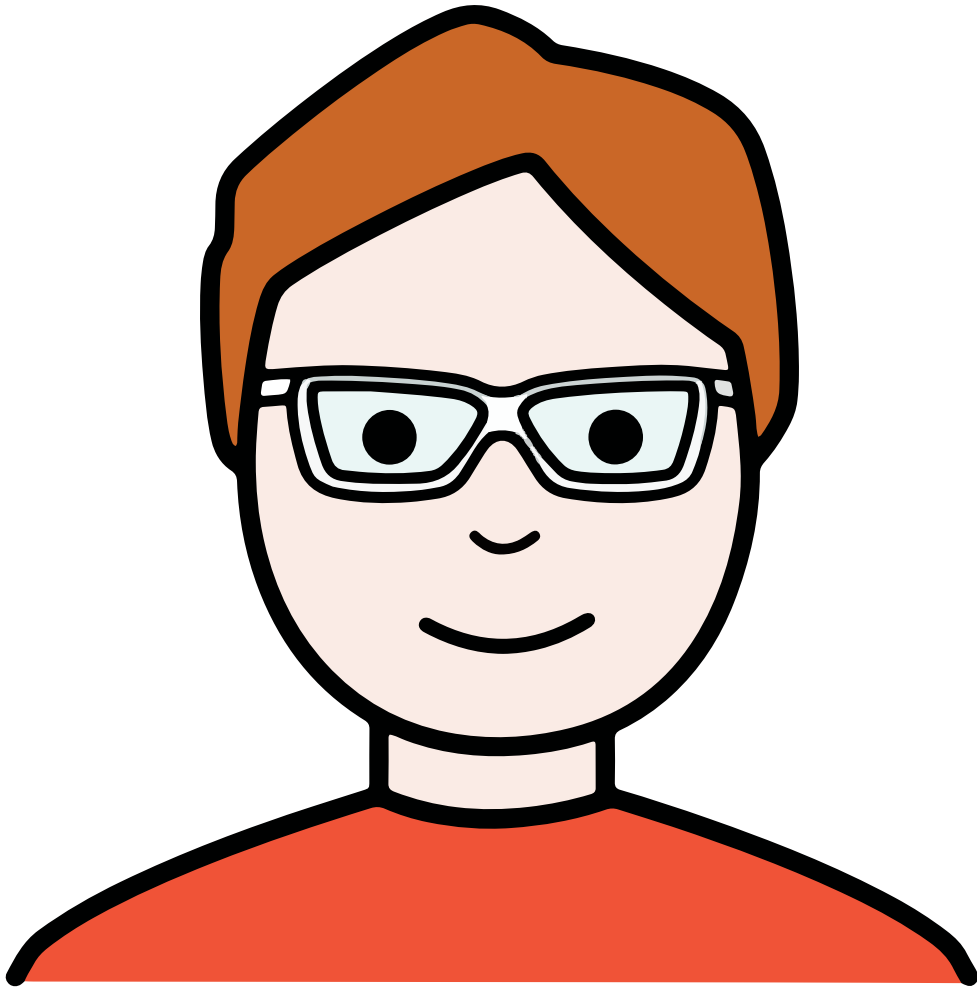
▶ Hombre con lentes

18

Con el apoyo de:







# Personas

## Preguntas para identificar personas

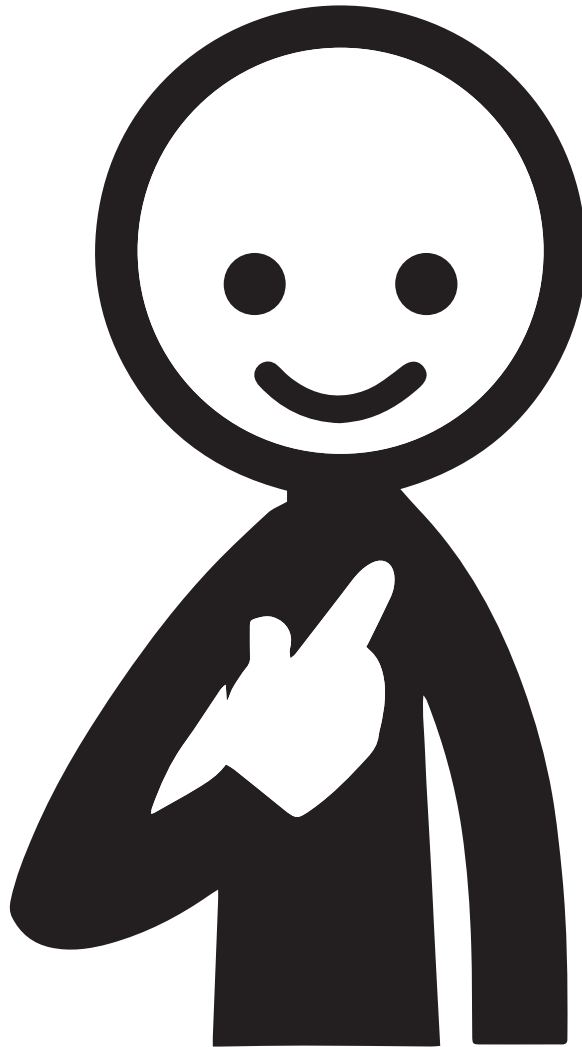
▶ Mi nombre y/o ¿Cuál es tu nombre?

19

Con el apoyo de:



Fundación  
Machaqa  
Amawta



# Personas

## Preguntas para identificar personas

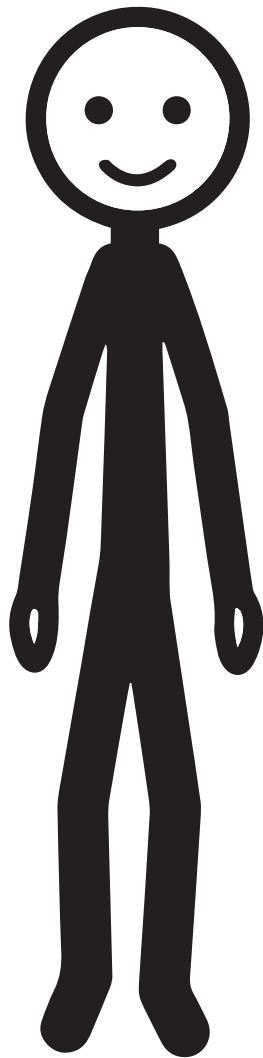
▶ ¿Quién eres?

20

Con el apoyo de:



Fundación  
Machaga  
Amawta



# Personas

## Preguntas para identificar personas

▶ ¿Quién?

21

Con el apoyo de:



Fundación  
Machaga  
Amawta



# Personas

## Personas Externas

▶ Policía

22

Con el apoyo de:



Fundación  
Machaga  
Amawta





# Personas

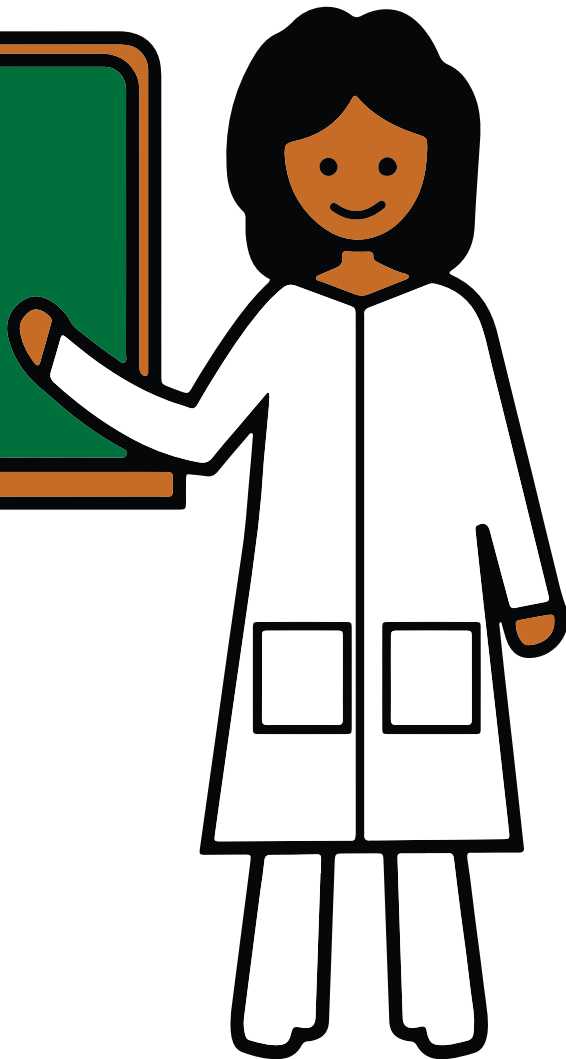
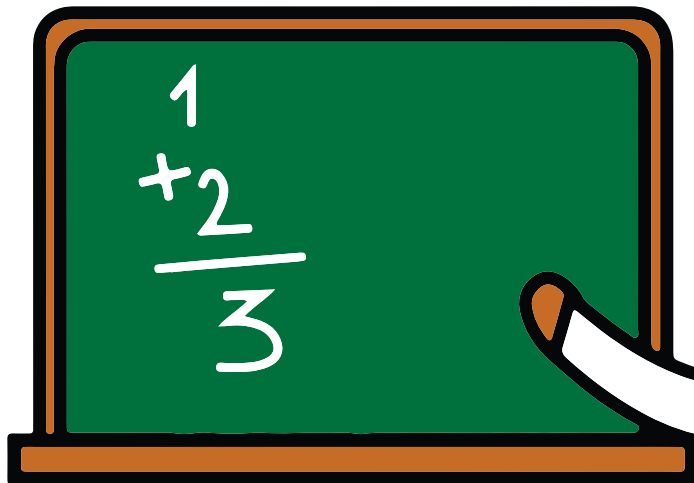
## Personas Externas

▶ Maestra

23

Con el apoyo de:





# Personas

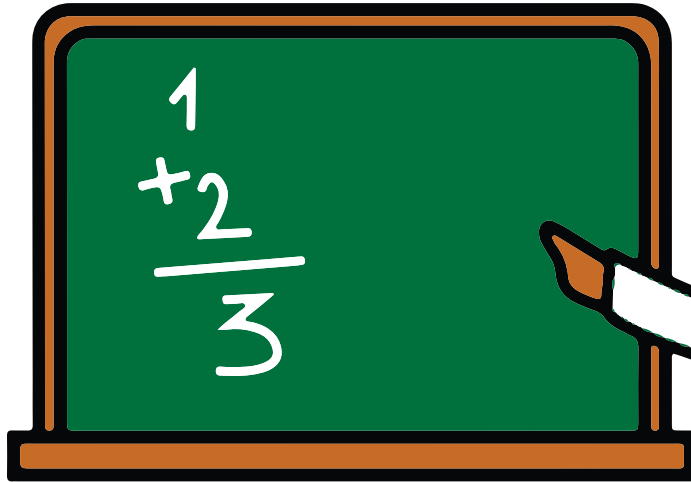
## Personas Externas

▶ Maestro

24

Con el apoyo de:





# Personas

## Personas Externas

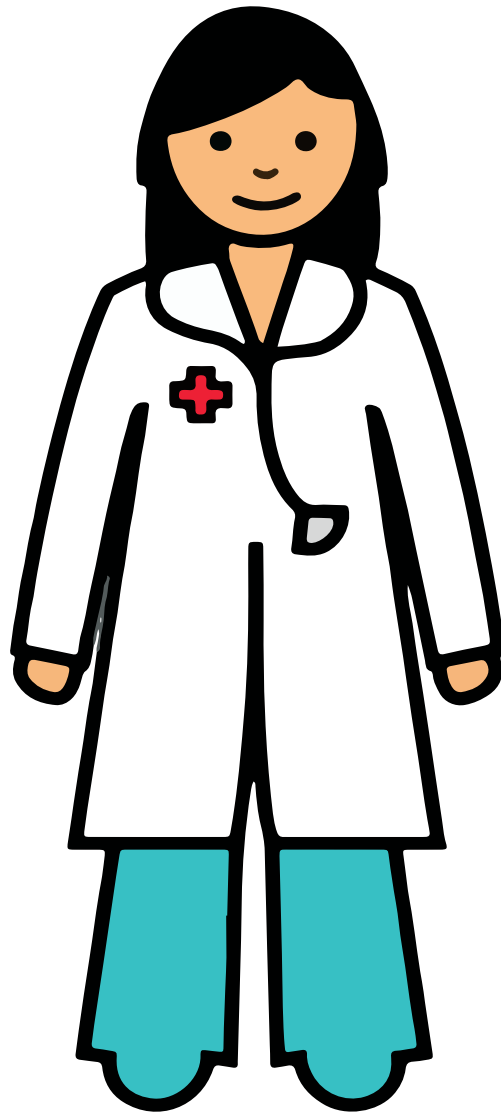
▶ Doctora

25

Con el apoyo de:



Fundación  
Machaga  
Amawta



# Personas

## Personas Externas

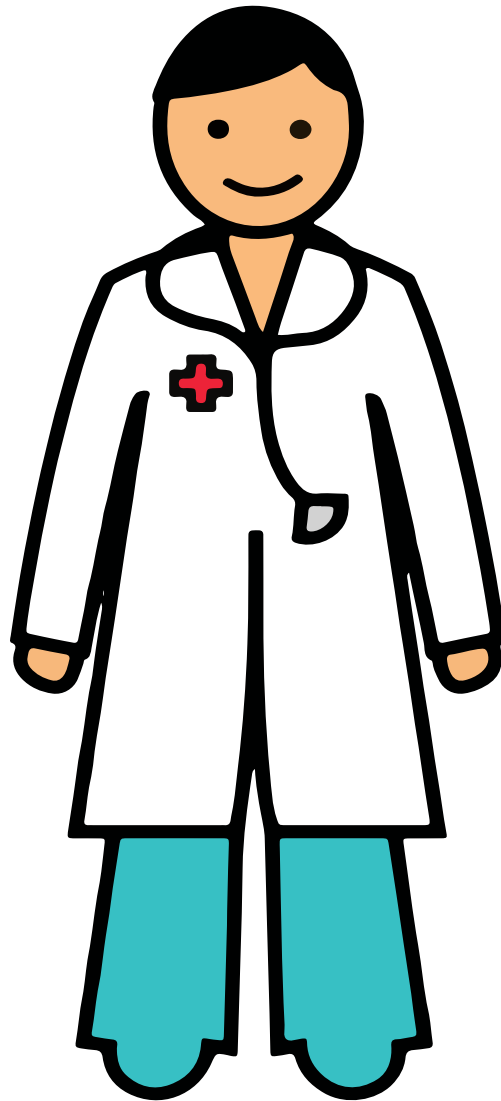
▶ Doctor

26

Con el apoyo de:







# Personas

## Personas Externas

▶ Profesional en psicología

27

Con el apoyo de:



Fundación  
Machaga  
Amawta



# Personas

## Personas Externas

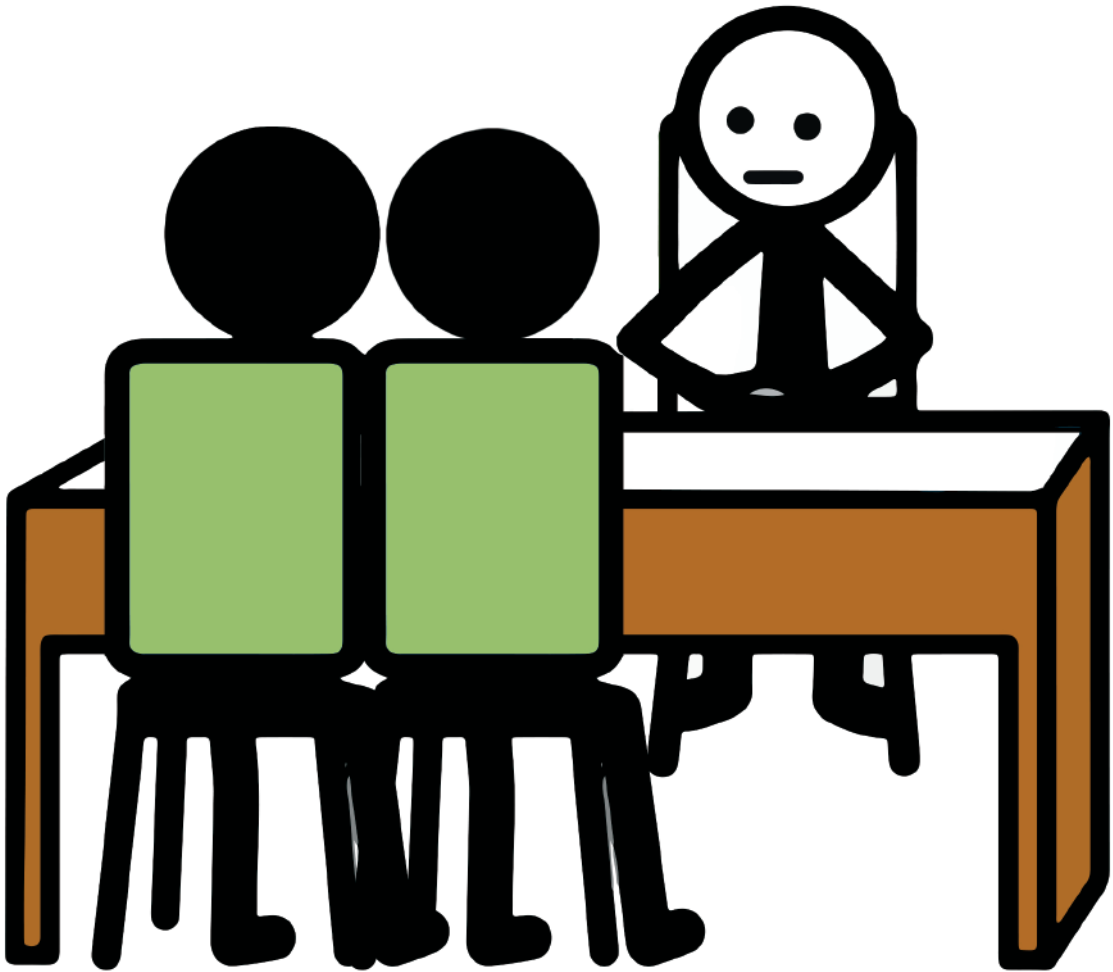
▶ Profesional en trabajo social

28

Con el apoyo de:



Fundación  
Machaga  
Amawta



# Personas

## Personas Externas

▶ Profesional en derecho

29

Con el apoyo de:



Fundación  
Machaga  
Amawta



# Lugares

- **Espacios Físicos**
- **Espacios Virtuales**





# Lugares

## Espacios Físicos

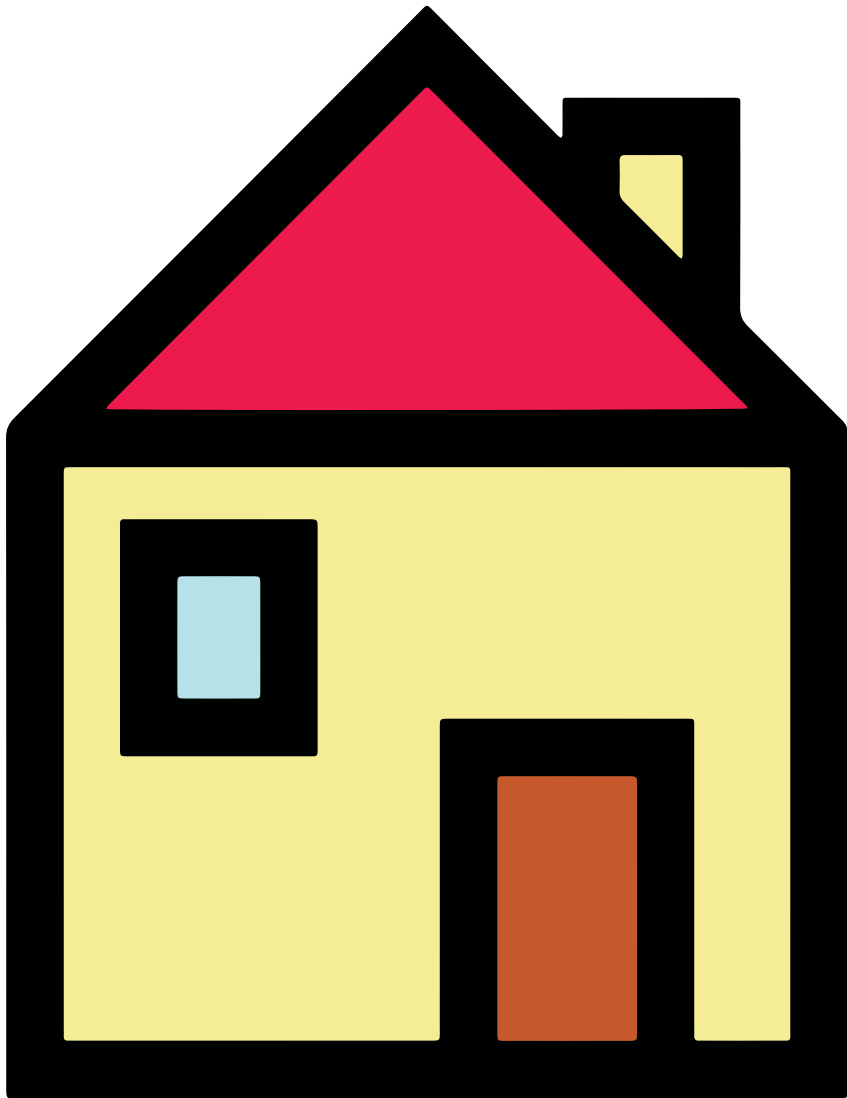
▶ Casa/hogar

01

Con el apoyo de:



Fundación  
Machaga  
Amawta



# Lugares

## Espacios Físicos

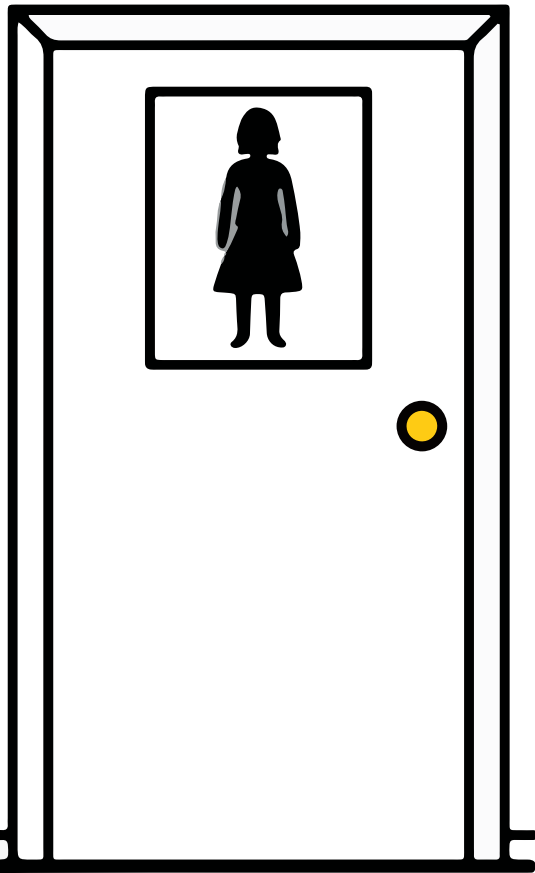
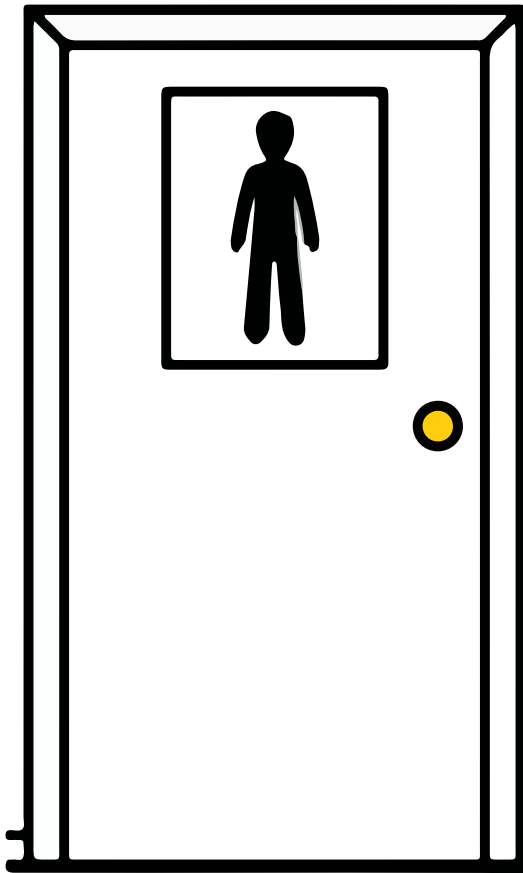
▶ Baño

02

Con el apoyo de:



Fundación  
Machaga  
Amawta



# Lugares

## Espacios Físicos

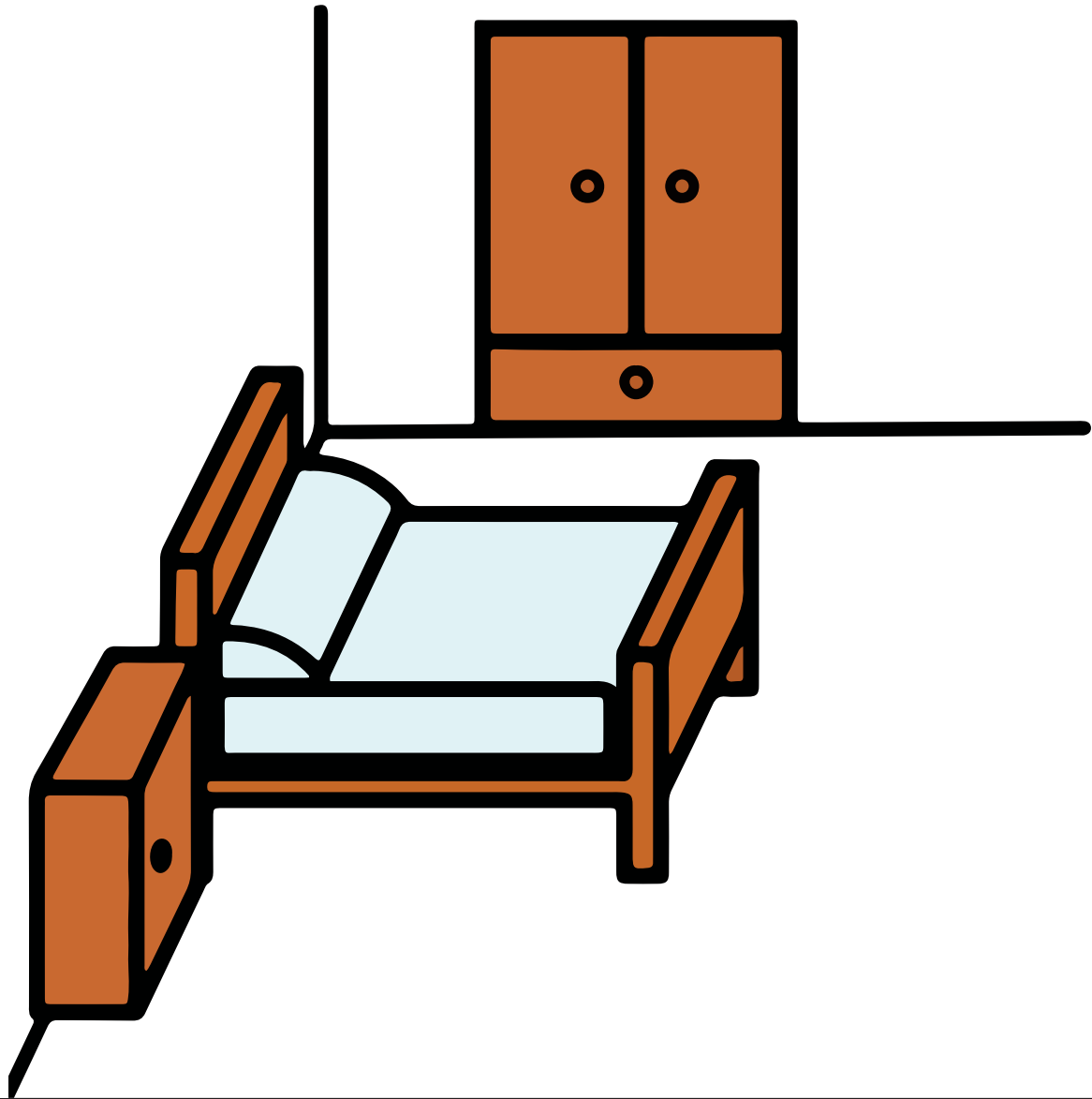
### ► Habitación

03

Con el apoyo de:



Fundación  
Machaga  
Amawta



# Lugares

## Espacios Físicos

▶ Cuarto de baño

04

Con el apoyo de:



Fundación  
Machaga  
Amawta





# Lugares

## Espacios Físicos

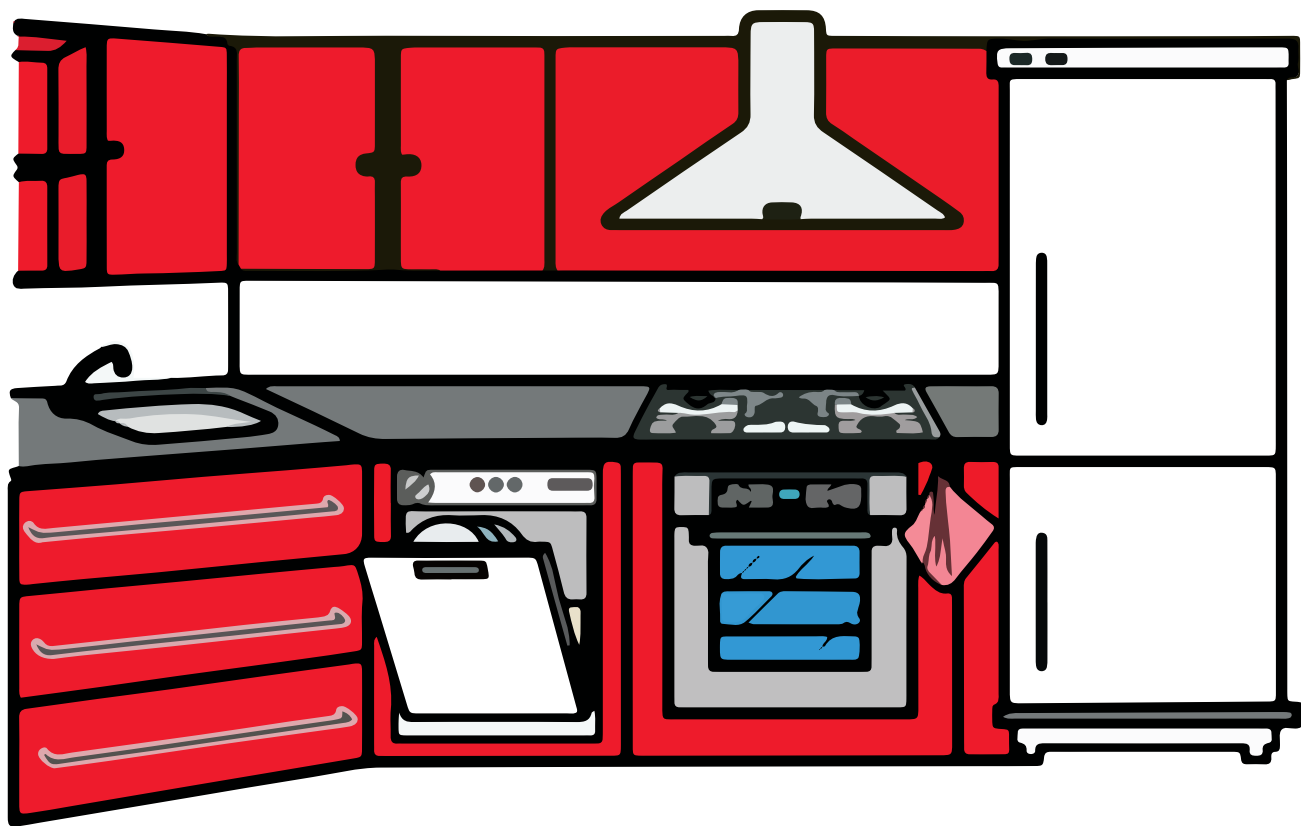
▶ Cuarto de cocina

05

Con el apoyo de:



Fundación  
Machaga  
Amawta



# Lugares

## Espacios Físicos

▶ Sala/comedor

06

Con el apoyo de:



Fundación  
Machaga  
Amawta



# Lugares

## Espacios Físicos

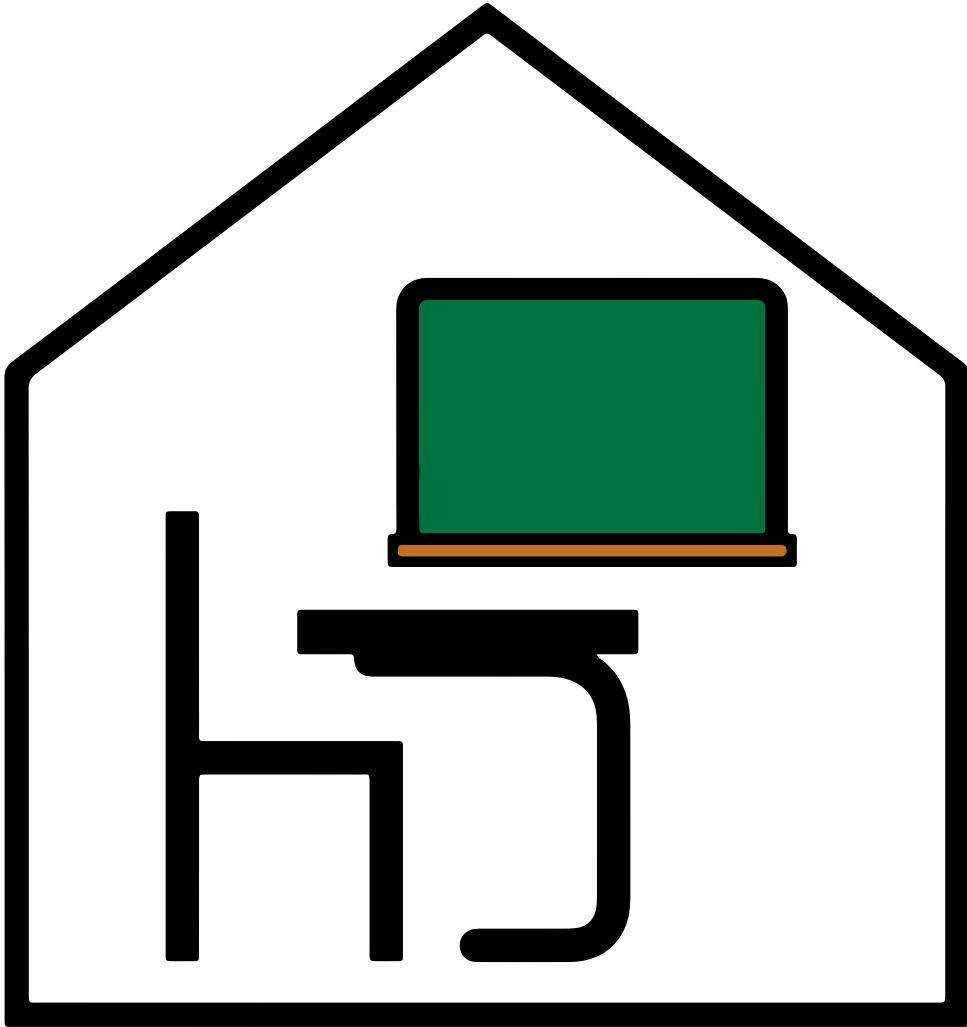
- ▶ Colegio / Unidad Educativa /  
Centro de Educación Especial / Aula

07

Con el apoyo de:



Fundación  
Machaga  
Amawta



# Lugares

## Espacios Físicos

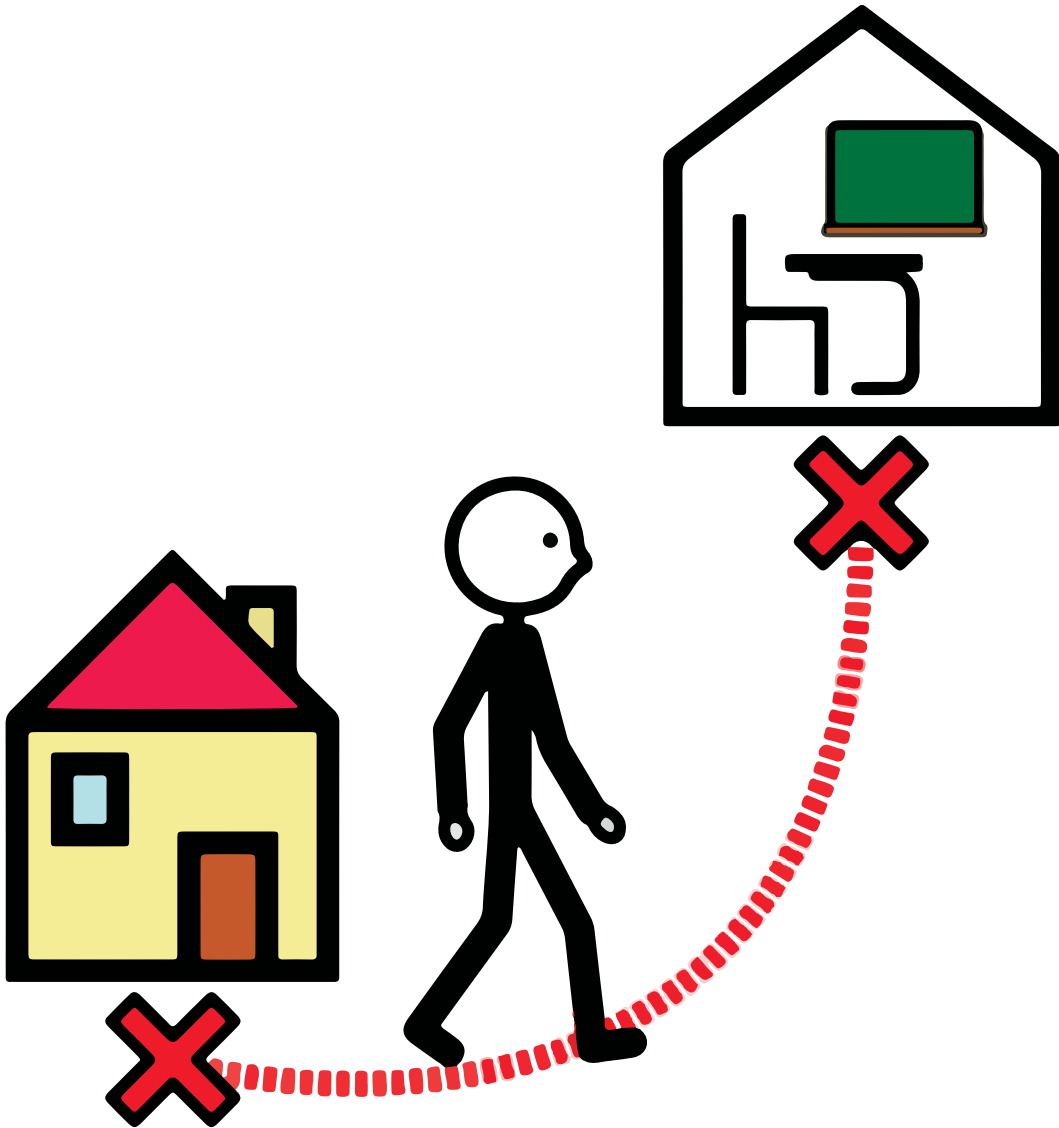
- ▶ Camino al Colegio / Unidad Educativa / Centro de Educación Especial / Aula

08

Con el apoyo de:







# Lugares

## Espacios Físicos

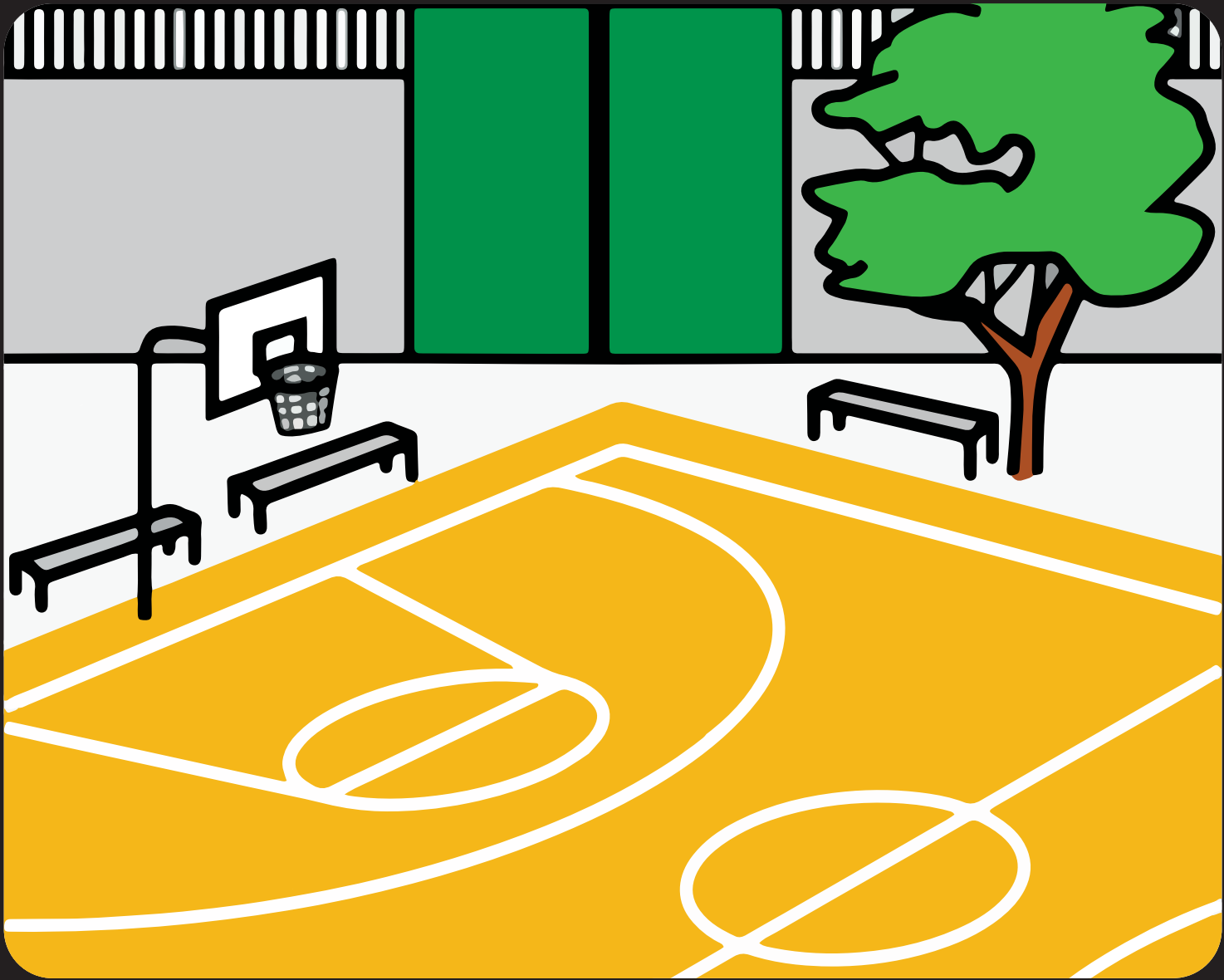
► Cancha/parque

09

Con el apoyo de:



Fundación  
Machaga  
Amawta



# Lugares

## Espacios Físicos

▶ Calle / avenida

10

Con el apoyo de:



Fundación  
Machaga  
Amawta



# Lugares

## Espacios Físicos

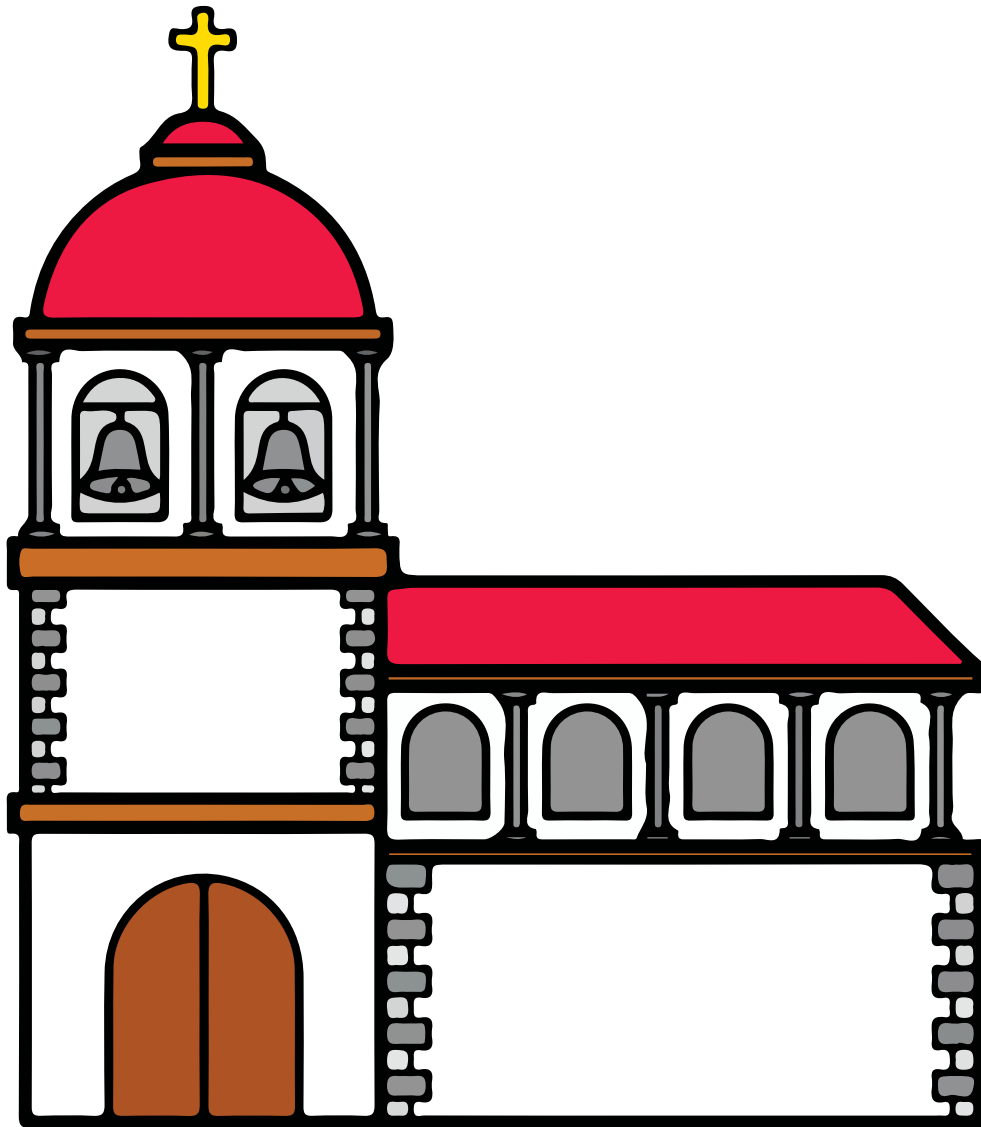
► Iglesia

11

Con el apoyo de:



Fundación  
Machaga  
Amawta



# Lugares

## Espacios Físicos

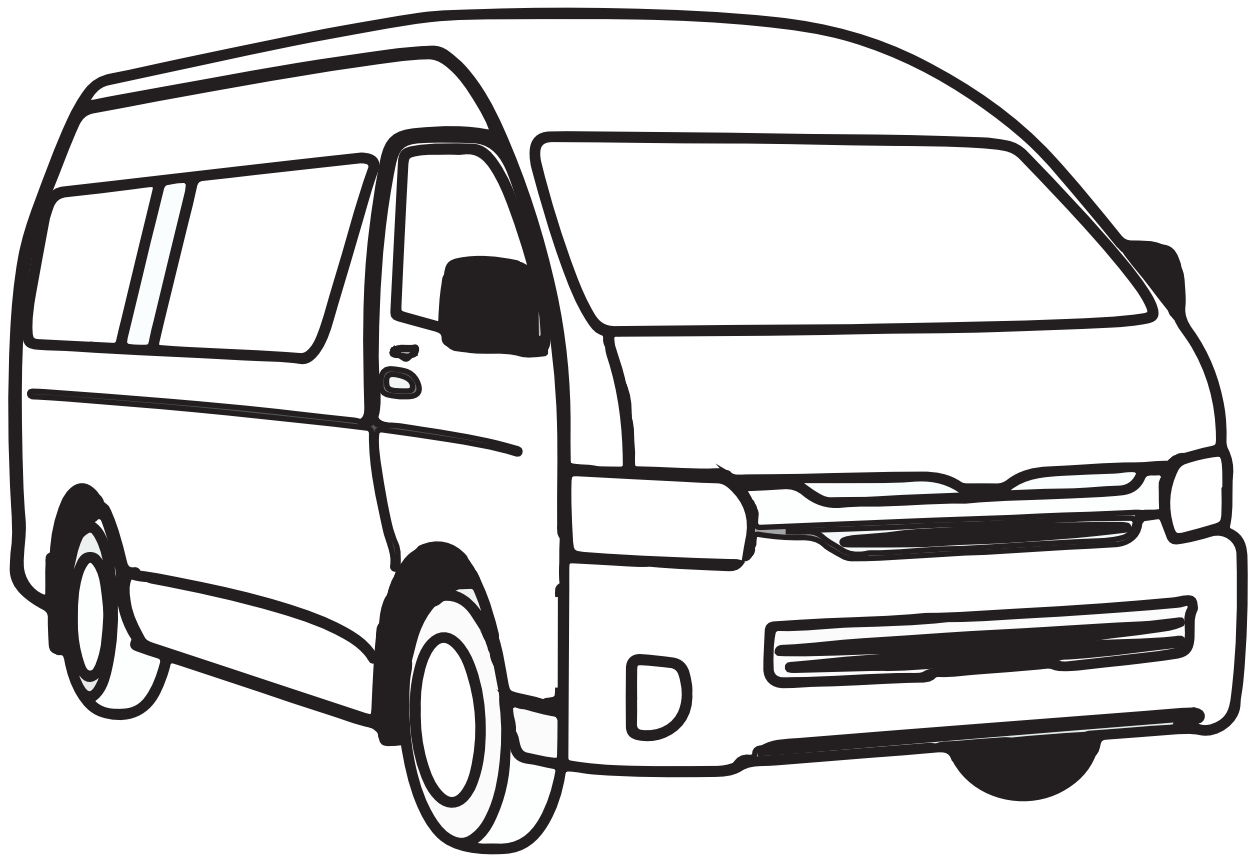
### ► Minibus

12

Con el apoyo de:







# Lugares

## Espacios Virtuales

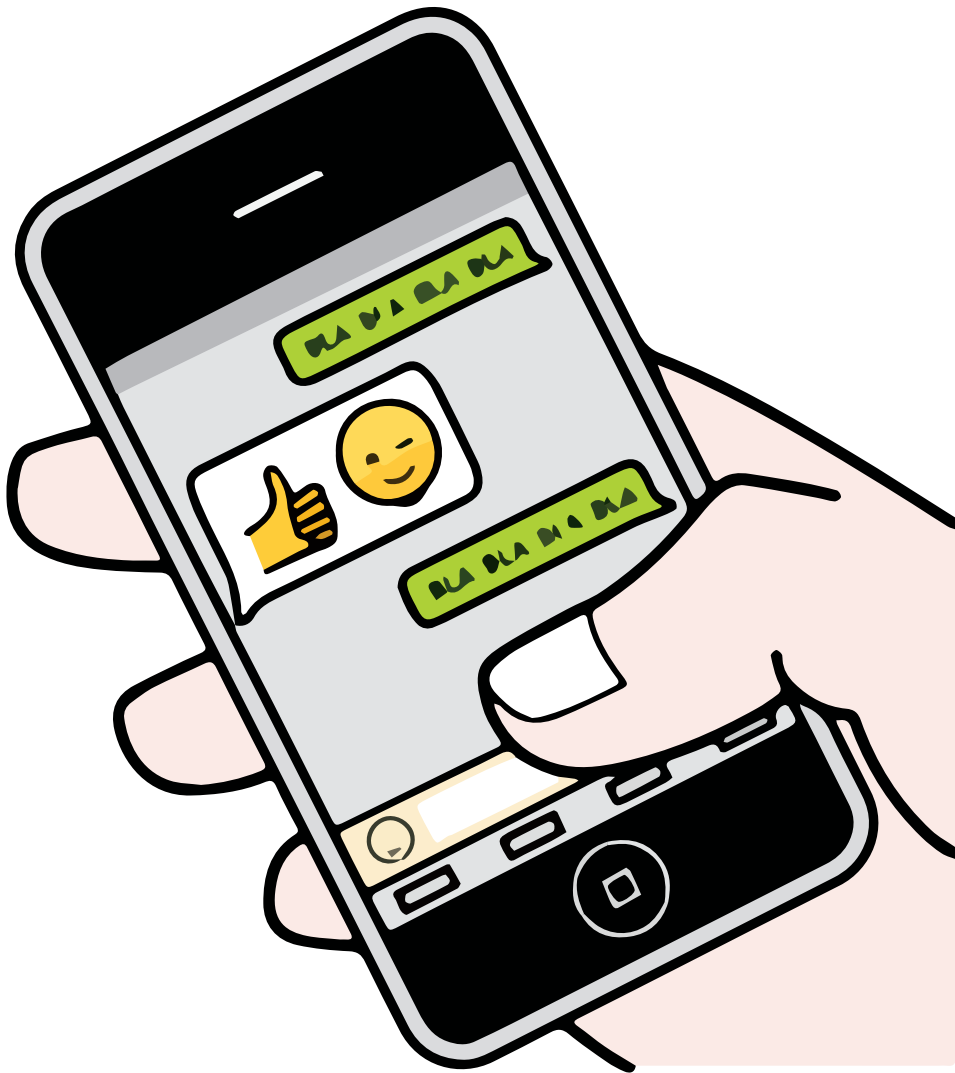
▶ Celular

13

Con el apoyo de:



Fundación  
Machaga  
Amawta



# Lugares

## Espacios Virtuales

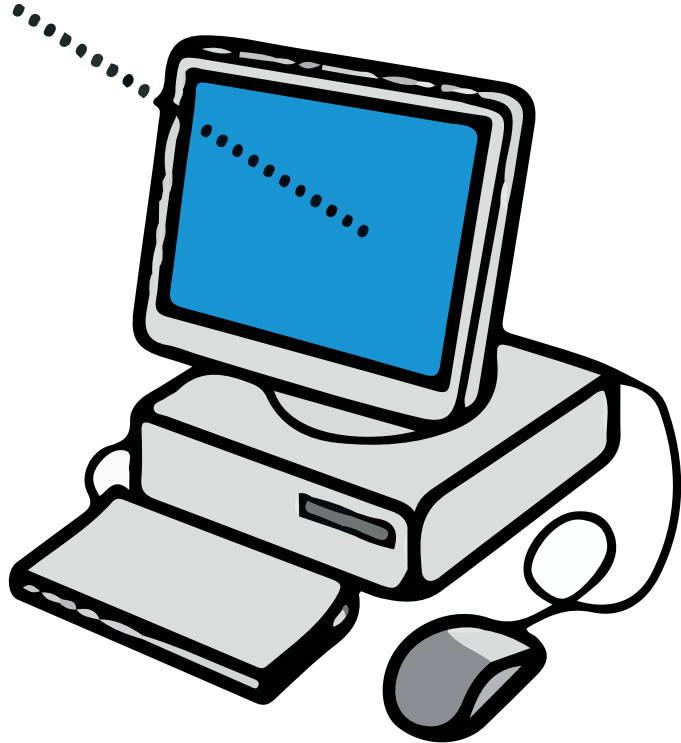
► Computadora

14

Con el apoyo de:



Fundación  
Machaqa  
Amawta



# Lugares

## Espacios Virtuales

▶ Juego en red “Free Fire”

15

Con el apoyo de:



FREE FIRE

# Lugares

## Espacios Virtuales

▶ Red social “Facebook”

16

Con el apoyo de:



Fundación  
Machaga  
Amawta





# Lugares

## Espacios Virtuales

▶ Whatsapp

17

Con el apoyo de:



Fundación  
Machaga  
Amawta



# Lugares

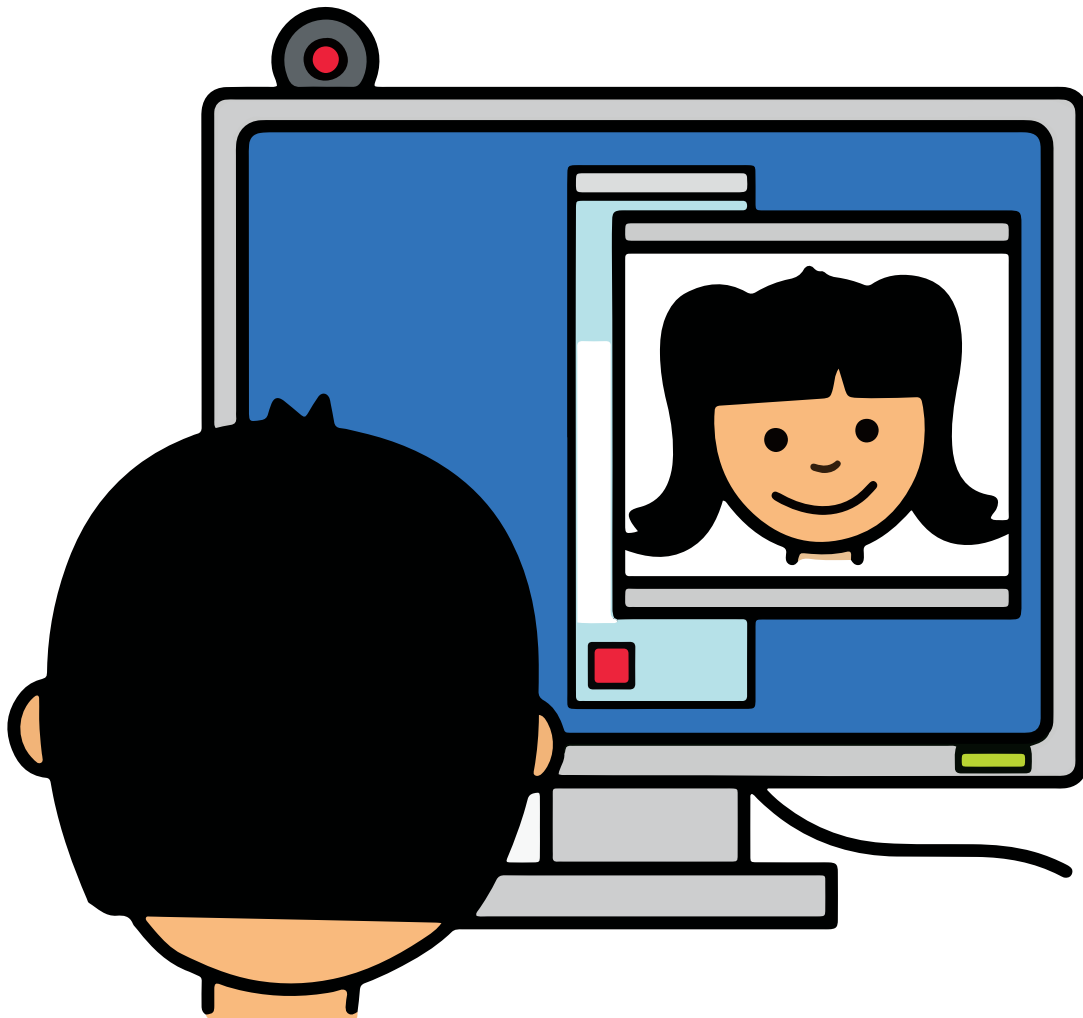
## Espacios Virtuales

▶ Videollamada

18

Con el apoyo de:





# Estados de ánimo

- ¿Cómo te sientes?
- Tristeza
- Confusión



# Estados de ánimo

¿Cómo te sientes?  
(alegría, tristeza, rabia o enojo, miedo)

01

Con el apoyo de:



Fundación  
Machaqa  
Amawta





# Estados de ánimo

¿Cómo te sientes?  
(alegría, tristeza, rabia o enojo, miedo)

02

Con el apoyo de:



Fundación  
Machaqa  
Amawta



# Estados de ánimo

## Tristeza

03

Con el apoyo de:



Fundación  
Machaga  
Amawta



# Estados de ánimo

Confusión

04

Con el apoyo de:



Fundación  
Machaga  
Amawta



# Preguntas y respuestas

- ¿Cuántos años tienes?
- ¿Tienes menos de 18 años?
- ¿Te ayudo?
- ¿Quién te hizo daño?
- ¿Bien? /correcto
- ¿Mal? / incorrecto?





# Preguntas y respuestas

¿Cuántos años tienes?

01

Con el apoyo de:



Fundación  
Machaga  
Amawta



# Preguntas y respuestas

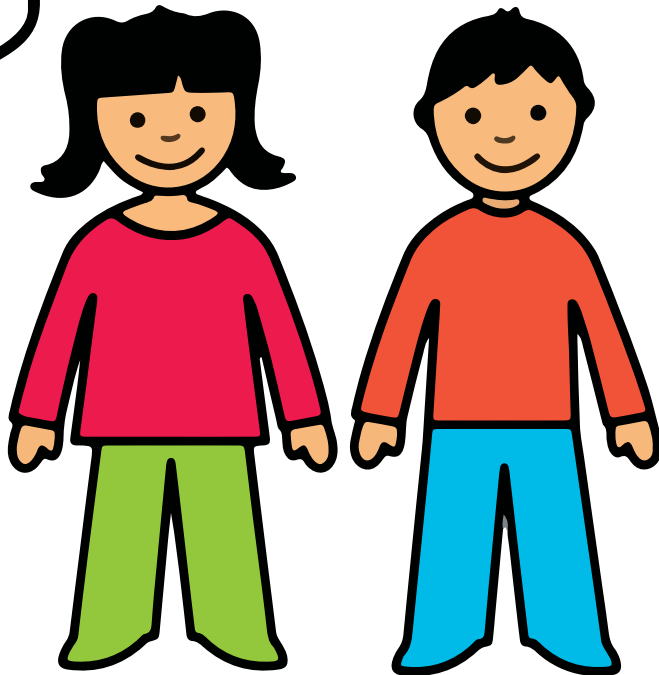
¿Tienes menos de 18 años?

02

Con el apoyo de:



Fundación  
Machaga  
Amawta



# Preguntas y respuestas

¿Te ayudo?

03

Con el apoyo de:



Fundación  
Machaga  
Amawta



# Preguntas y respuestas

¿Quién te hizo daño?

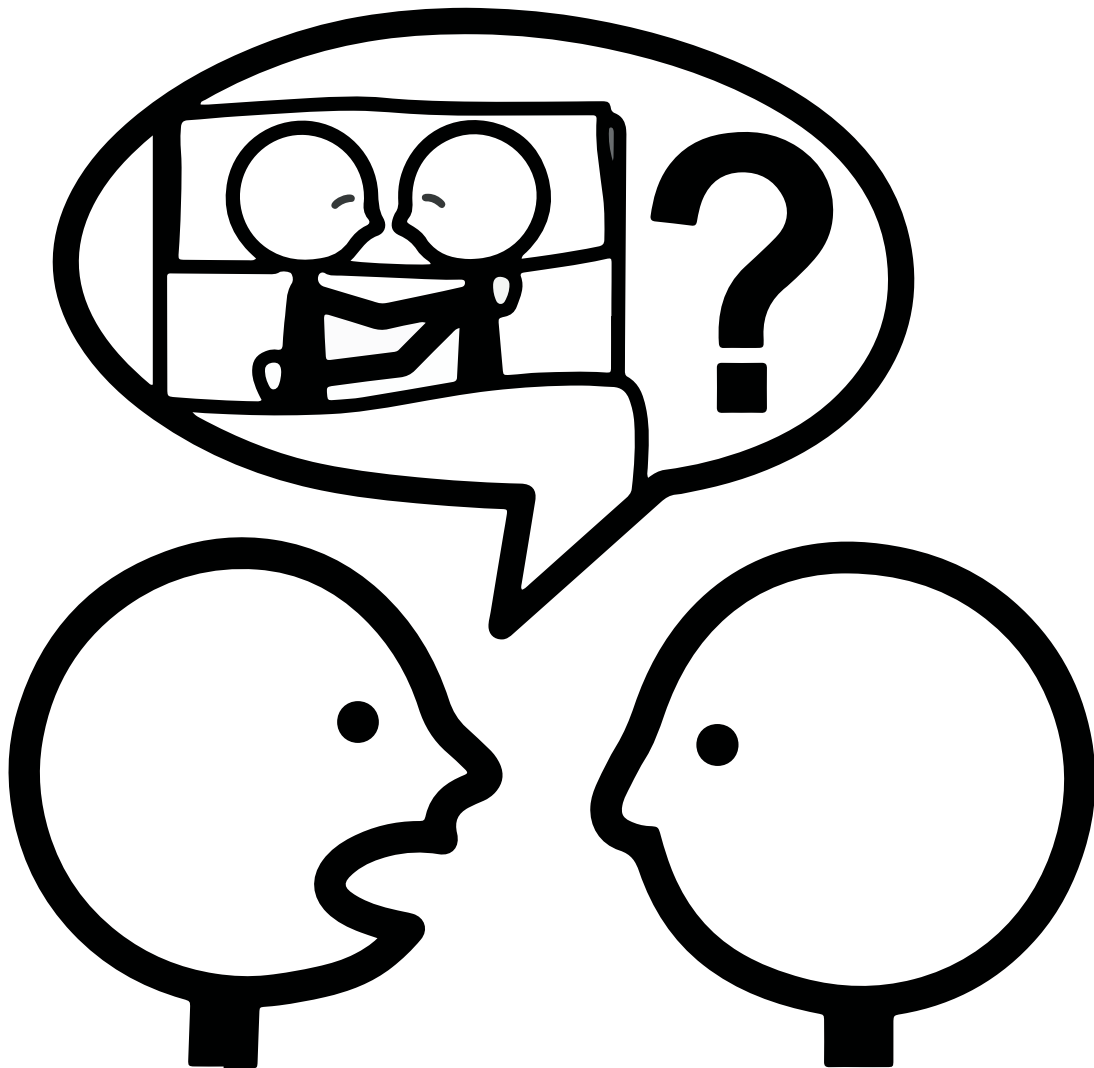
04

Con el apoyo de:



Fundación  
Machaga  
Amawta





# Preguntas y respuestas

¿Bien? / correcto

05

Con el apoyo de:



Fundación  
Machaga  
Amawta



# Preguntas y respuestas

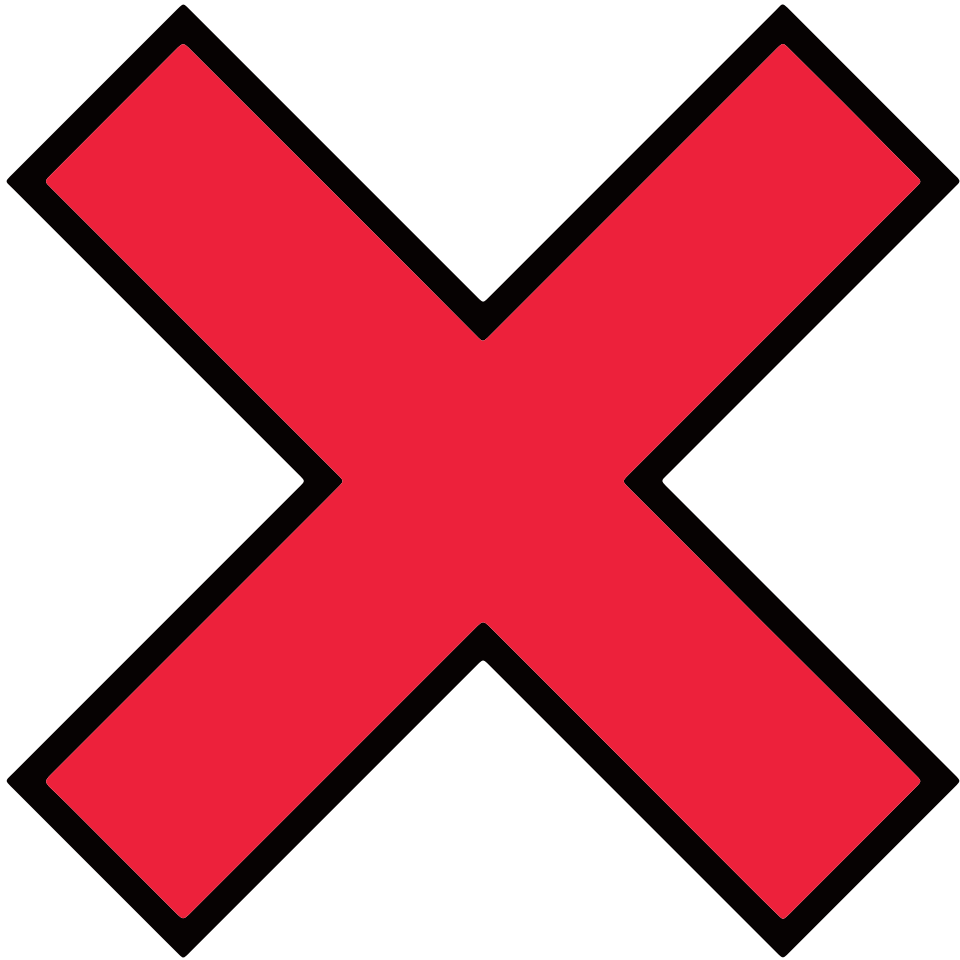
¿Mal? / incorrecto

06

Con el apoyo de:



Fundación  
Machaga  
Amawta



# Partes del cuerpo

- Partes Privadas
- Partes Visibles



# Partes del Cuerpo

## Partes visibles

### ▶ Cara

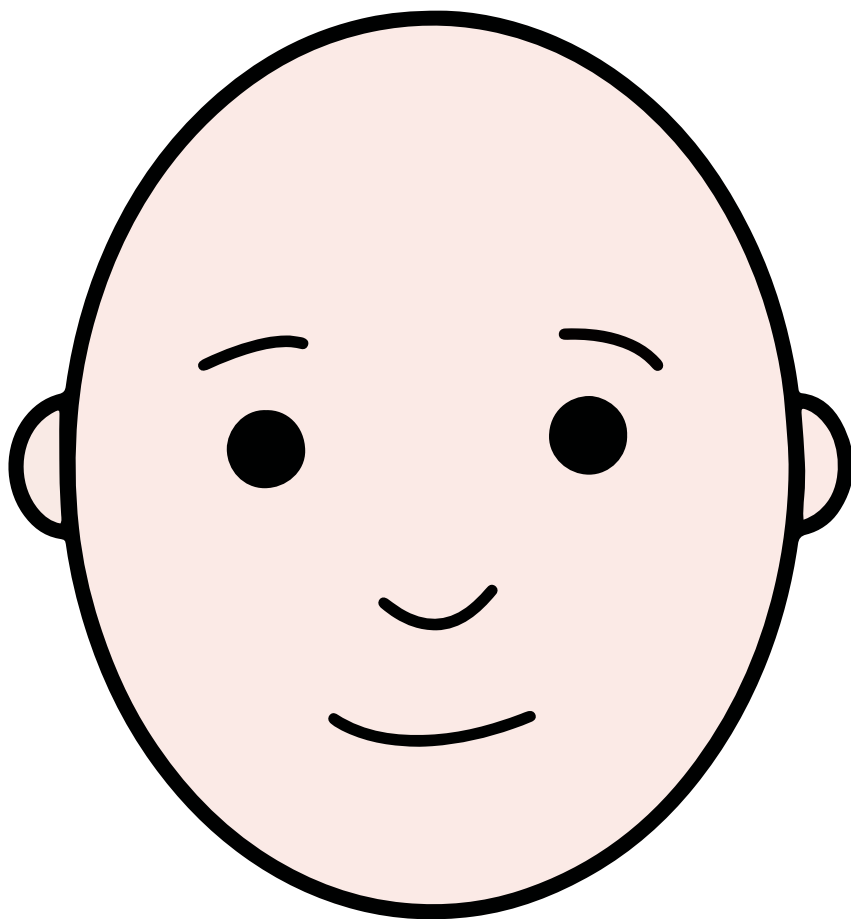
01

Con el apoyo de:



Fundación  
Machaga  
Amawta





# Partes del Cuerpo

## Partes visibles

▶ Boca

02

Con el apoyo de:



Bélgica  
socio para el desarrollo



Fundación  
Machaga  
Amawta



# Partes del Cuerpo

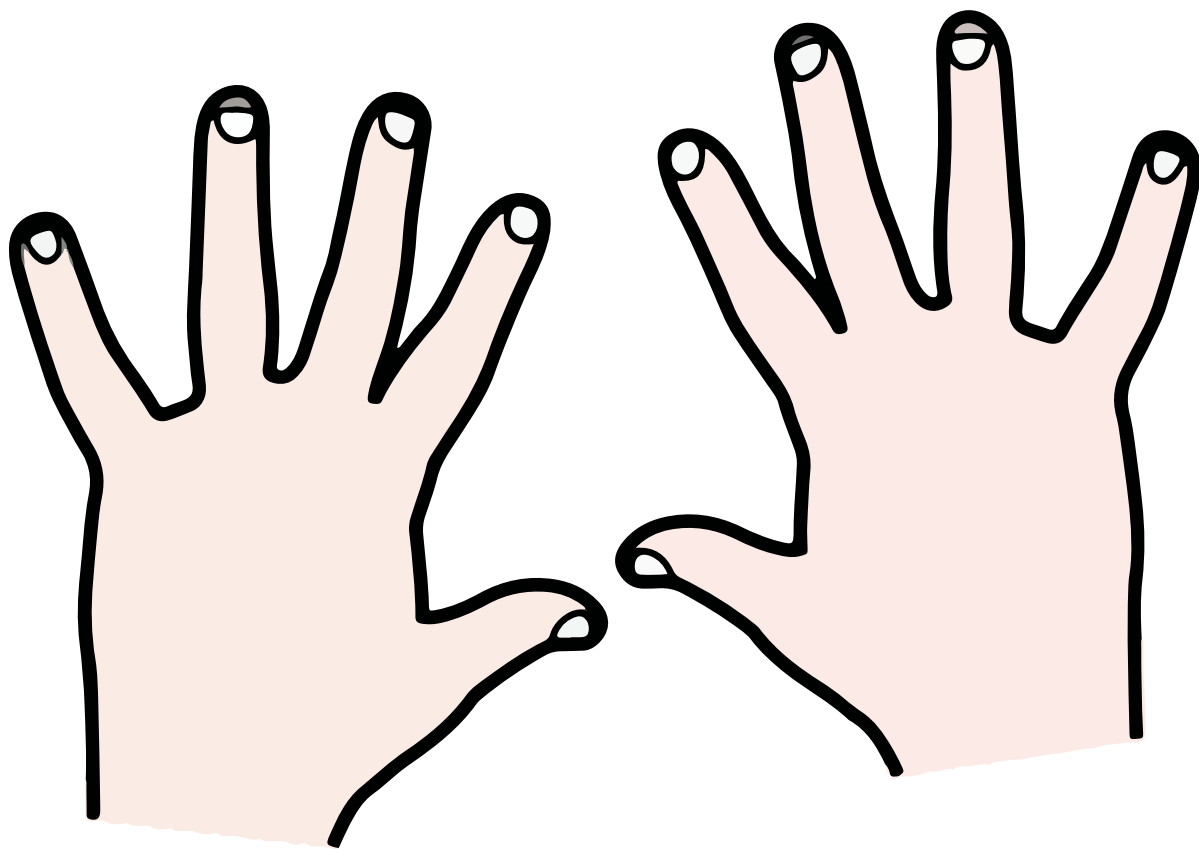
## Partes visibles

### ▶ Manos

03

Con el apoyo de:





# Partes del Cuerpo

## Partes visibles

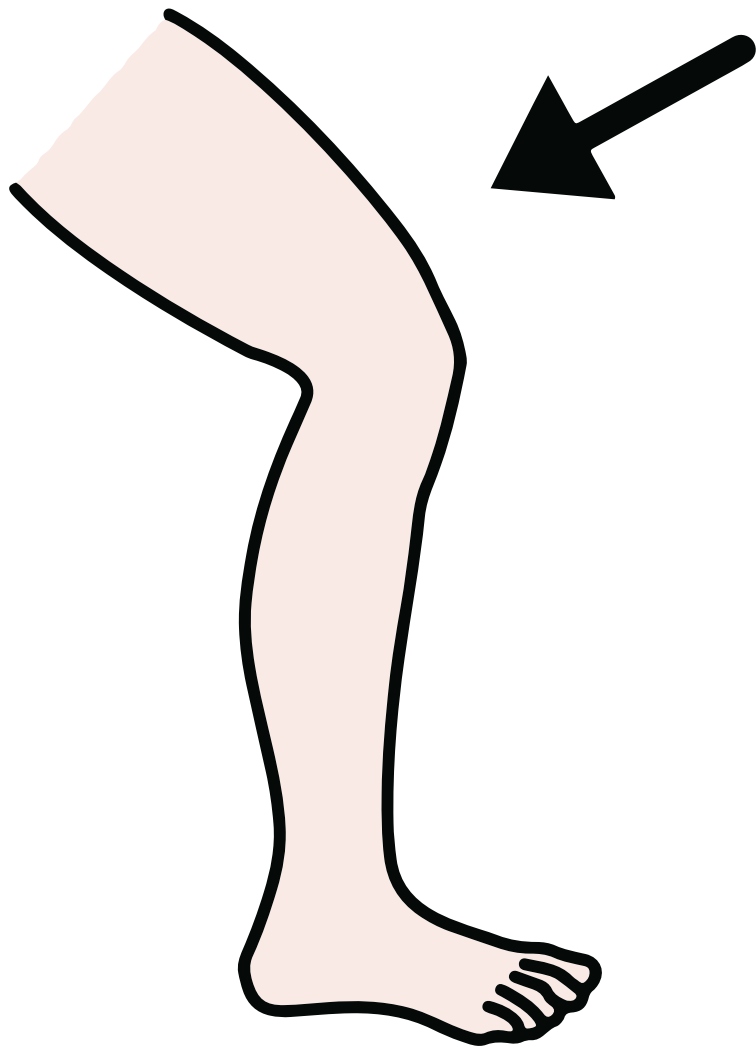
### ▶ Pierna

04

Con el apoyo de:



Fundación  
Machaga  
Amawta



# Partes del Cuerpo

## Partes visibles

▶ Brazo

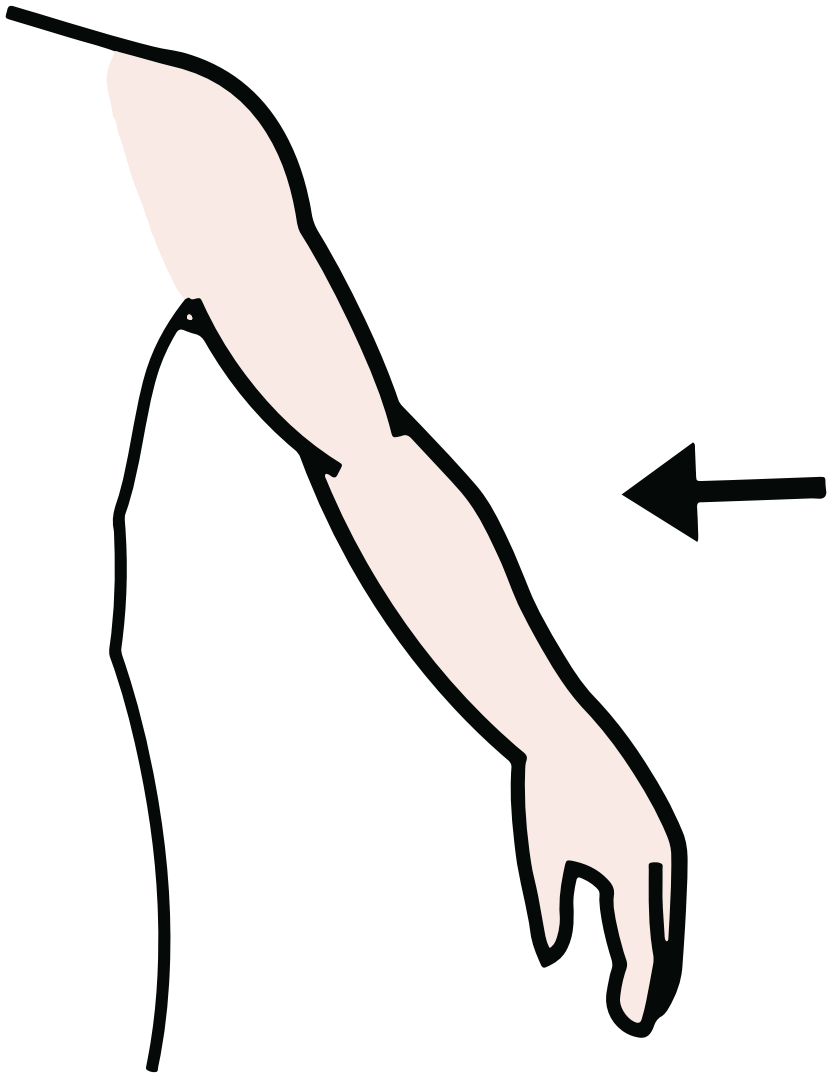
05

Con el apoyo de:



Fundación  
Machaga  
Amawta





# Partes del Cuerpo

## Partes visibles

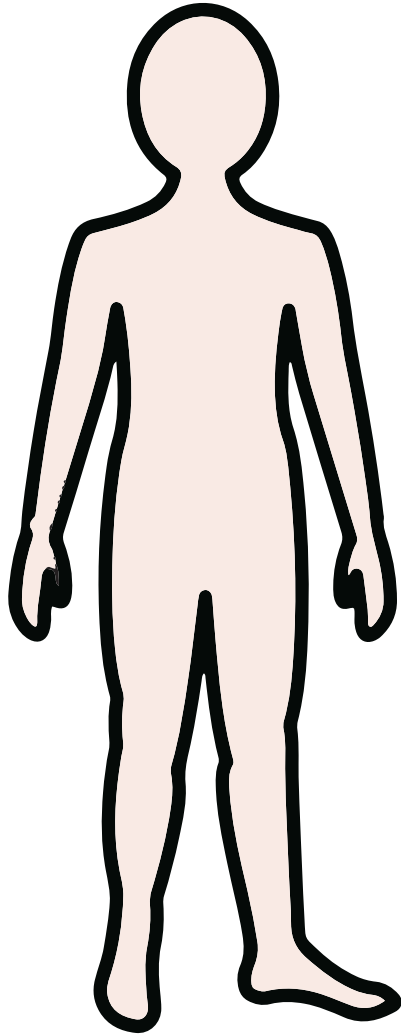
▶ Cuerpo de frente

06

Con el apoyo de:



Fundación  
Machaga  
Amawta



# Partes del Cuerpo

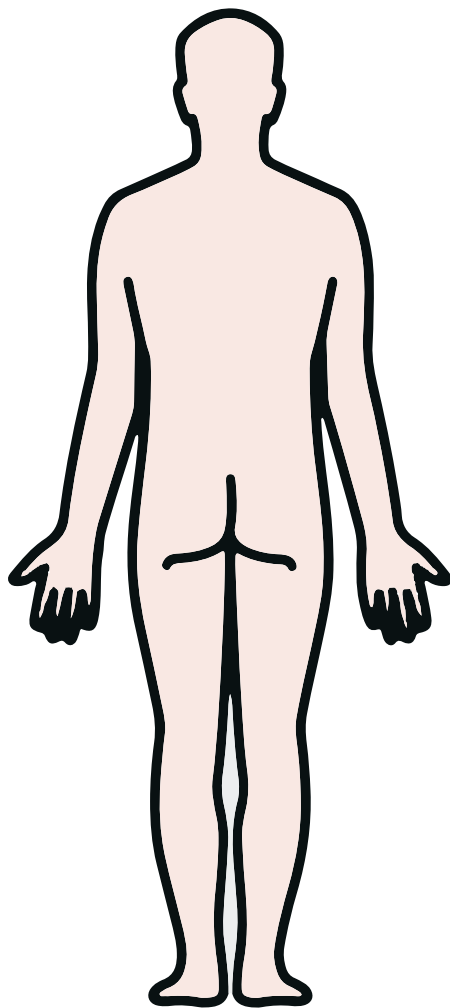
## Partes visibles

▶ Cuerpo de atrás

07

Con el apoyo de:





# Partes del Cuerpo

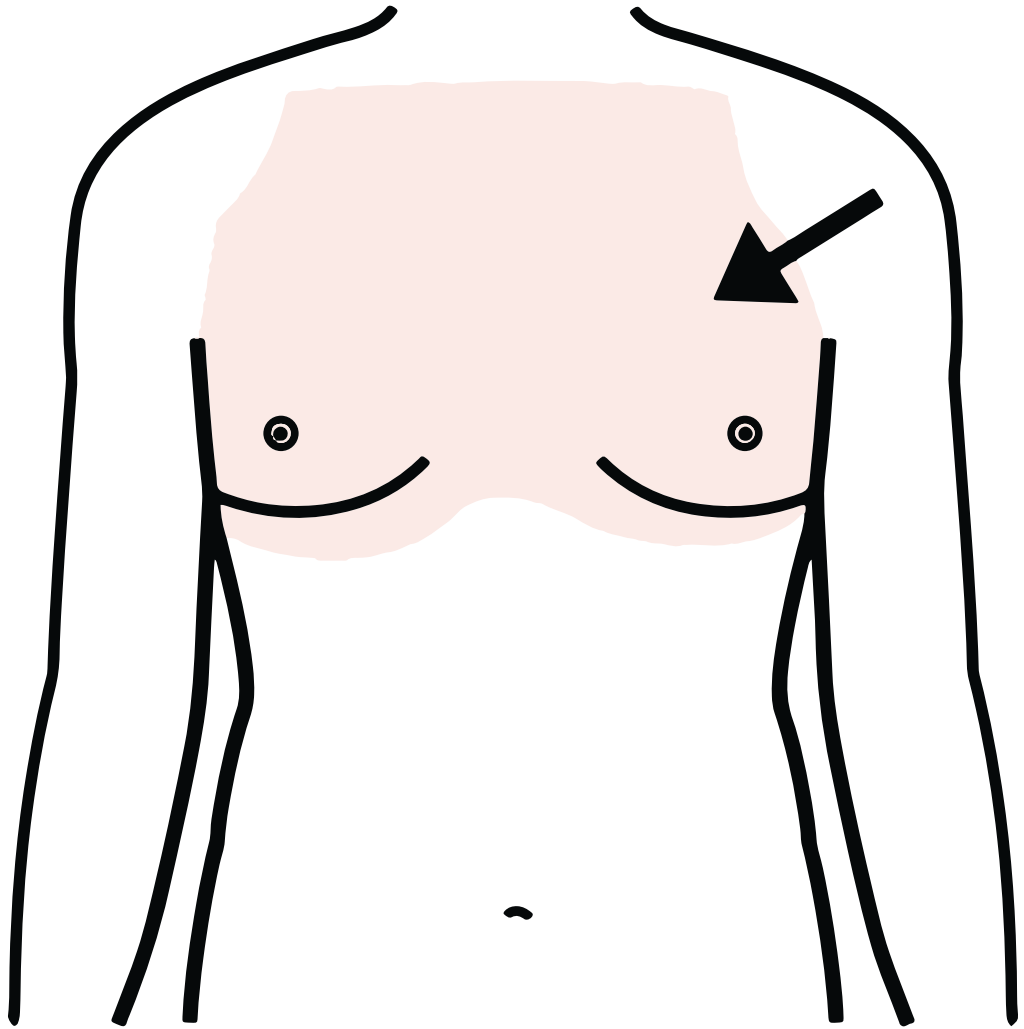
## Partes privadas

▶ Pechos / senos

08

Con el apoyo de:





# Partes del Cuerpo

## Partes privadas

▶ Nalgas / trasero

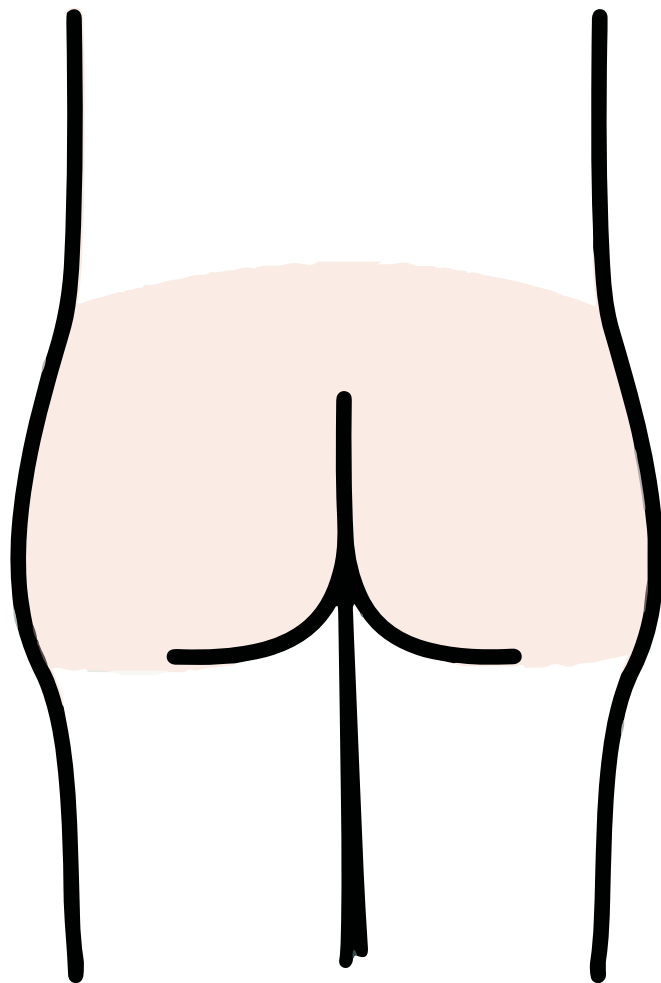
09

Con el apoyo de:



Fundación  
Machaga  
Amawta





# Partes del Cuerpo

## Partes privadas

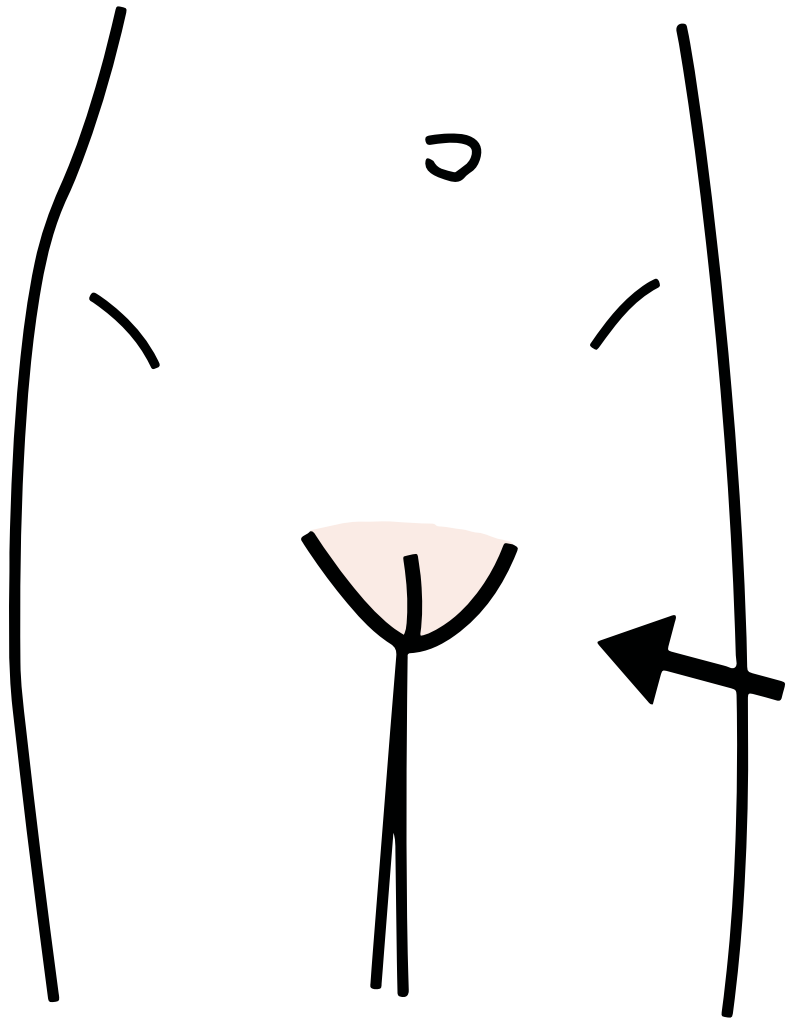
▶ Vulva

10

Con el apoyo de:



Fundación  
Machaga  
Amawta



# Partes del Cuerpo

## Partes privadas

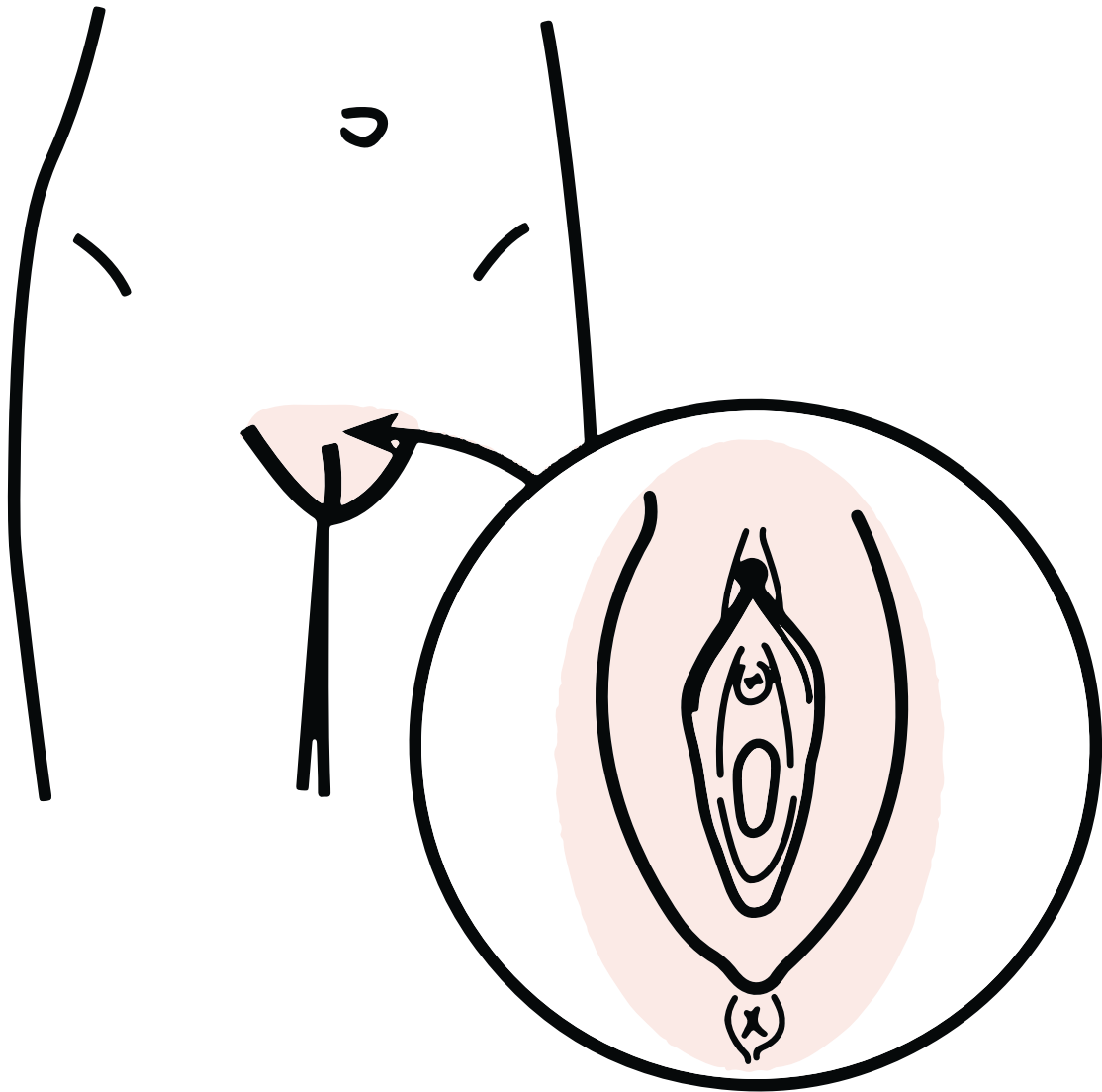
▶ Vagina

11

Con el apoyo de:



Fundación  
Machaga  
Amawta



# Partes del Cuerpo

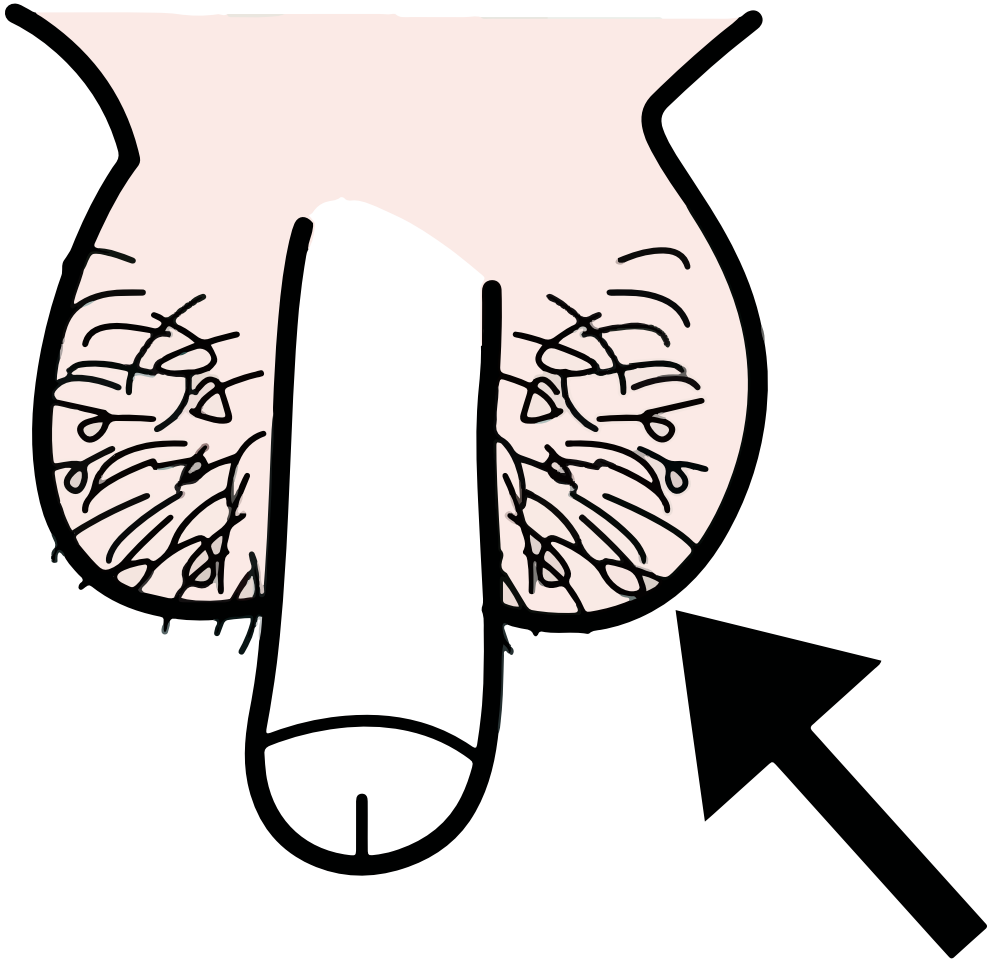
## Partes privadas

### ▶ Testículos

12

Con el apoyo de:





# Partes del Cuerpo

## Partes privadas

▶ Pene

13

Con el apoyo de:



Fundación  
Machaga  
Amawta



