

Información

sobre direcciones, horarios y requisitos de los Servicios de Atención Médica a los cuales una Persona con Discapacidad, su familia y la comunidad en general pueden acceder para recibir una atención oportuna.



Ruta de Servicios de Atención a Personas con Discapacidad

Municipio de Montero

Esta guía ha sido elaborada con el apoyo de la Cooperación Belga al Desarrollo. Las opiniones expresadas por nuestra organización no representan necesariamente las del Estado belga y no son vinculantes para éste.

Impreso en La Paz,
Bolivia 2024.

Presentación

Ruta de servicios de atención a Personas con Discapacidad del Municipio de Montero.

Fue elaborada en el marco de las acciones del proyecto “Hacia una mejor rehabilitación de los niños, niñas y adolescentes en Bolivia” 2022 – 2024, a partir de talleres dirigidos a Actores de la Comunidad, donde se identificó que la población y algunos profesionales de distintas áreas de atención requerían de mayor información para la referencia de Personas con Discapacidad hacia otros servicios.

En este sentido, dentro de la presente ruta se plasmaron los servicios frecuentemente requeridos, sus direcciones, horarios, requisitos u otros datos pertinentes a los cuales una Persona con Discapacidad, su familia y la comunidad en general pueden acceder o ser referenciados, para recibir una atención oportuna.

Con el apoyo de:



Bélgica
socio para el desarrollo



Indice



Ruta de Servicios de Atención a Personas con Discapacidad del Municipio de Montero.....6



Mapa de Ubicación8



Servicios de Atención a Personas con Discapacidad9

Servicio de Rehabilitación / Equipos de Calificación

Centro de Rehabilitación y Habilitación Bio – Psico – Social Montero.....11

Requisitos para calificación12

Equipos de calificación13

Centros de Salud y Puestos de Salud

Centro de Salud Municipal Divino Niño.....14

Centro de Salud Municipal Juana Azurduy de Padilla.....15

Centro de Salud Municipal San Martín de Porres16

Puesto de Salud Villa Copacabana17

Puesto de Salud Naranjal Don Bosco18

Caja de Salud CORDES - GUABIRA19

Servicios de Discapacidad

Unidad Municipal de Personas con Discapacidad (UMUPEDIS).....20

Ministerio Público21

Ministerio de Justicia y Transparencia Institucional22

Defensoría de la Niñez y Adolescencia (DNA) y Servicios Legales Integrales Municipales (SLIM)23

Unidad de Víctimas Especiales (UVE)24

Policía Boliviana Nacional

Radio Patrulla 11025

Fuerza Especial de Lucha Contra la Violencia (FELCV).....26

Tránsito.....27

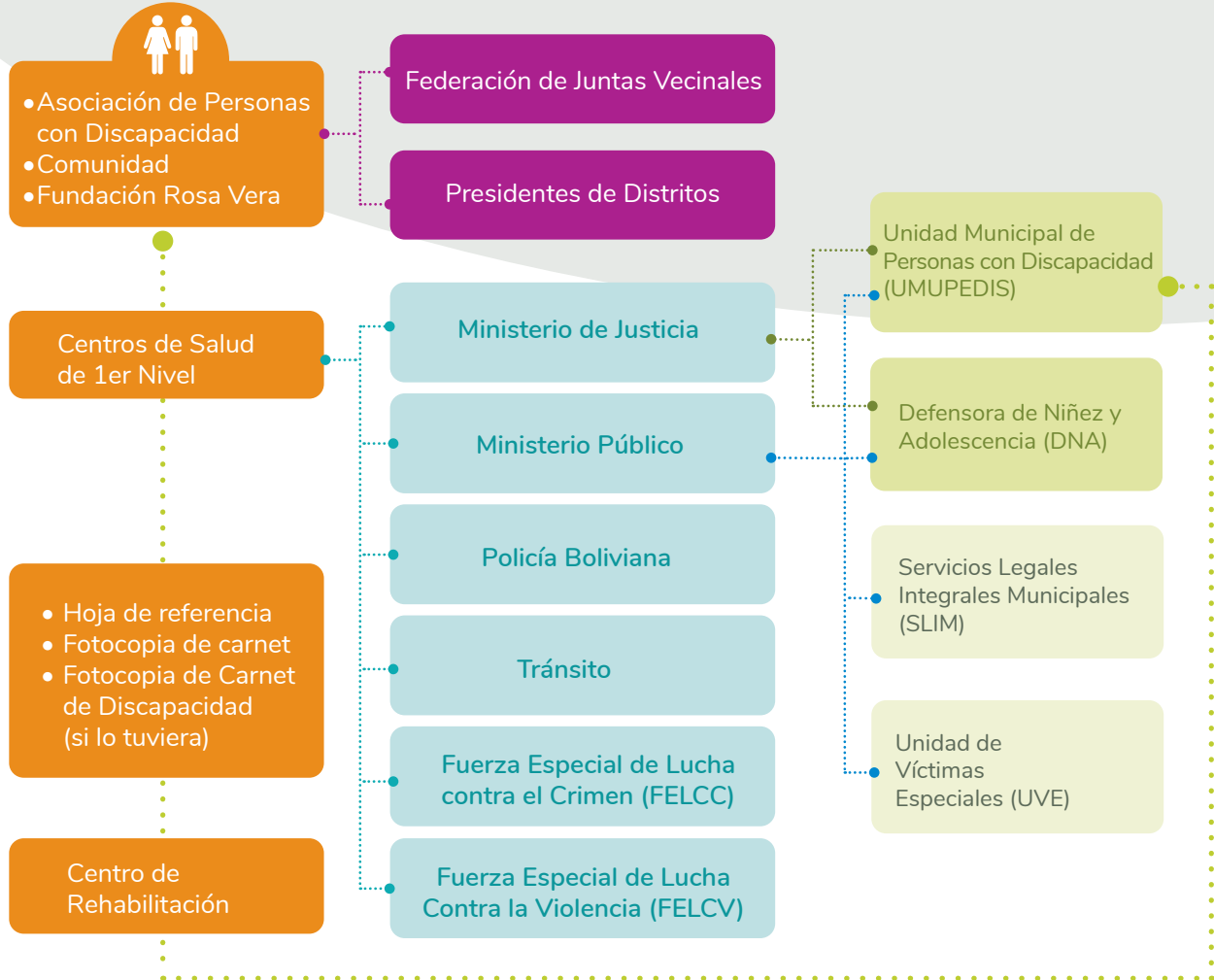
Fundaciones

Fundación Rosa Vera.....28





Ruta de Servicios de Atención a Personas con Discapacidad del Municipio de Montero



Fuente. Centro de Rehabilitación Bio Psico Social de Montero.



Mapa de Ubicación



Montero
Santa Cruz - Bolivia



**Centro de Rehabilitación
y Habilitación
Bio - Psico - Social
Montero**

Distrito 5
Barrio Aguahi
(lado del C.S. Divino Niño)

**Centro de Salud
Divino Niño**

Distrito 5
Barrio Aguahi



Servicios de Atención a Personas con Discapacidad

Centro de Rehabilitación y Habilitación Bio – Psico – Social Montero



Dirección:

Santa Cruz / Montero / Distrito
5 Barrio Aguahi (lado del C.S.
Divino Niño)



Teléfono:

73158657 (Directora)



Público/edad:

Población en
general / 0 - 99 años



Servicios que brindan:

- Medicina General
- Fisioterapia
- Terapia Ocupacional
- Psicología
- Calificación de Personas con Discapacidad



Servicio accesible:

Si



Costo del servicio:

Gratuito a través del SUS



Requisitos para atención:

- Formulario de Referencia
- Fotocopia Carnet de Identidad
- Fotocopia de carnet de Discapacidad (si tiene)

Horarios de atención

Lunes	Martes	Miércoles	Jueves	Viernes
08:00 - 18:00	08:00 - 18:00	08:00 - 18:00	08:00 - 18:00	08:00 - 18:00

Requisitos para la Calificación de Discapacidad



1. Presencia física de la persona a calificar

2. Cédula de identidad vigente, original y 2 fotocopias simples.

En caso de personas que sean menores de edad o que no pueda tomar decisiones, deberá adjuntar 2 fotocopias simples de la cédula de identidad vigente de un familiar u otro según corresponda el caso.

3. Certificado y/o Informe médico original de acuerdo al tipo de deficiencia, emitido hasta 6 meses antes de su presentación.

(No se aceptan Certificados o informes médicos extendidos de manera particular).

4. Croquis del domicilio actualizado



Dirección del Equipo de Calificación

Centro de Rehabilitación y Habilitación Bio – Psico – Social Montero

Dirección:

Distrito 5, Barrio Aguahi
(lado del C.S. Divino Niño)



Centro de Salud Municipal Divino Niño



Dirección:

Santa Cruz
Montero / Distrito 5
Barrio Aguahi



Teléfono:

78056064 (Directora)



Público/edad:

Población en general /
0 - 99 años



Servicios que brindan:

- Medicina general
- Odontología
- Enfermería
- Laboratorio
- Maternidad
- Ecografía
- Rayos X



Servicio accesible:

Si



Costo del servicio:

Gratuito a través del SUS



Requisitos para atención:

- Carnet de Identidad e inscripción al SUS

Horarios de atención

Lunes	Martes	Miércoles	Jueves	Viernes	Sábado	Domingo
24 Horas						

Centro de Salud Municipal Juana Azurduy de Padilla



Dirección:

Santa Cruz / Montero / Distrito 2
Barrio Ernesto Monasterio calle
Guapurú entre c/motoyoe y c/
achachairú



Teléfono:

63480330 (Director a.i.)



Público/edad:

Población en general / 0 - 99 años



Servicios que brindan:

- Medicina General
- Consulta Externa
- Odontología
- Vacunas PAI
- Ecografía
- Laboratorio
- Emergencia
- Bono Juana Azurduy de Padilla



Servicio accesible:

Si



Costo del servicio:

Gratuito a través del SUS



Requisitos para atención:

- Carnet de Identidad e inscripción al SUS

Horarios de atención

Lunes	Martes	Miércoles	Jueves	Viernes	Sábado	Domingo
24 Horas						

Centro de Salud Municipal San Martín de Porres



Dirección:

Santa Cruz / Montero / Distrito 2
zona oeste Barrio Nuevo Amanecer



Teléfono:

65949968 (Director)



Público/edad:

Población en general / 0 - 99 años



Servicios que brindan:

- Medicina General
- Odontología
- Servicio de ecografía
- Emergencia 12 hrs
- Rayos X
- Farmacia y Laboratorio
- PAI
- Bono Juana Azurduy de Padilla
- Programas de Salud Nacionales



Servicio accesible:

Si



Costo del servicio:

Gratuito a través del SUS



Requisitos para atención:

Carnet de Identidad
e inscripción al SUS

Horarios de atención

Lunes	Martes	Miércoles	Jueves	Viernes	Sábado	Domingo
Consulta					Atención	
08:00 a 12:00 14:00 a 18:00	08:00 a 12:00 14:00 a 18:00	08:00 a 12:00 14:00 a 18:00	08:00 a 12:00 14:00 a 18:00	08:00 a 12:00 14:00 a 18:00	08:00 a 12:00	
Emergencia 12 horas						

Puesto de Salud Villa Copacabana



Dirección:

Santa Cruz / Montero / Distrito 7
Barrio Villa Copacabana al lado de
la iglesia



Teléfono:

65860869 (Directora)



Público/edad:

Población en general / 0 - 99 años



Servicios que brindan:

- Medicina General
- Odontología
- Enfermería
- Farmacia
- Atención a la Mujer Gestante
- Control del Niño Sano
- Atención del Adulto Mayor



Servicio accesible:

Si



Costo del servicio:

Gratuito a través del SUS



Requisitos para atención:

Carnet de Identidad y/o
Cartón de control

Horarios de atención

Lunes	Martes	Miércoles	Jueves	Viernes
08:00 a 12:00 13:00 a 17:00	08:00 a 12:00 13:00 a 17:00	08:00 a 12:00 13:00 a 17:00	08:00 a 12:00 13:00 a 17:00	08:00 a 12:00 13:00 a 17:00

Puesto de Salud Naranjal Don Bosco

**Dirección:**

Santa Cruz/ Montero / Distrito
8 Barrio Paichanetu, de la
comunidad Naranjal

**Teléfono:**

67713084 (Director)

**Público/edad:**

Población en general /
0 - 99 años

**Servicios que brindan:**

- Medicina General
- Odontología
- Enfermería
- Farmacia
- Atención a la Mujer Gestante
- Control del Niño Sano
- Atención del Adulto Mayor

**Servicio accesible:**

Si

**Costo del servicio:**

Gratuito a través del SUS

**Requisitos para atención:**

Carnet de Identidad y/o Cartón de
control

Horarios de atención

Lunes	Martes	Miércoles	Jueves	Viernes
08:00 a 12:00 13:00 a 17:00	08:00 a 12:00 13:00 a 17:00	08:00 a 12:00 13:00 a 17:00	08:00 a 12:00 13:00 a 17:00	08:00 a 12:00 13:00 a 17:00

Caja de Salud CORDES - GUABIRA

**Dirección:**

Santa Cruz / Montero / Guabirá-
dentro del Ingenio Azucarero
Guabirá.

**Teléfono:**

785-72575 Trabajadora Social

**Ente Gestor-Privado/edad:**

Población en general / 0 - 99
años

**Servicios que brindan:**

- Medicina General
- Especialidades
- Convenios con otras
Instituciones
- Compra de servicios

**Servicio accesible:**

Si

**Costo del servicio:**

Aporte mensual dependiendo del
titular asegurado.

**Requisitos para atención:**

- Pertenecer a la población
asegurada.
- Contar con Carnet de seguro
Vigente.

Horarios de atención

Lunes	Martes	Miércoles	Jueves	Viernes
08:00 a 12:00 14:00 a 18:00	08:00 a 12:00 14:00 a 18:00	08:00 a 12:00 14:00 a 18:00	08:00 a 12:00 14:00 a 18:00	08:00 a 12:00 14:00 a 18:00

UMUPEDIS

Unidad Municipal de Personas con Discapacidad de Montero



Dirección:

Santa Cruz / Montero / Distrito 5 Barrio Aguahi al lado del C.S. Divino Niño



Teléfono:

70036938



Público/edad:

Población en general / 0 - 99 años



Servicios que brindan:

- Programación para calificación
- Psicopedagogía
- Lengua de Señas Boliviana
- Costura - Cotillón - Cocina



Servicio accesible:

Si



Costo del servicio:

Gratuito a través del SUS



Requisitos para atención:

- Fotocopia Carnet de Identidad
- Fotocopia de carnet de Discapacidad

Horarios de atención

Lunes	Martes	Miércoles	Jueves	Viernes
08:00 a 12:00 14:00 a 18:00	08:00 a 12:00 14:00 a 18:00	08:00 a 12:00 14:00 a 18:00	08:00 a 12:00 14:00 a 18:00	08:00 a 12:00 14:00 a 18:00

Ministerio Público



Dirección:

Montero / Calle Independencia N°120



Teléfono:

No



Público/edad:

Población en general / 0 - 99 años



Servicios que brindan:

- Delitos de Violencia Sexual
- Trata y tráfico de personas
- Violencia Familiar o Domestica



Servicio accesible:

Si



Costo del servicio:

Gratuito



Requisitos para atención:

Fotocopia Carnet

Horarios de atención

Lunes	Martes	Miércoles	Jueves	Viernes	Sábado
Todo el día					

Ministerio de Justicia de Transparencia Institucional



Dirección:
Santa Cruz de la Sierra, Calle
Aroma

Teléfono:
78093649

Público/edad:
Población en general / 0 - 99
años

Servicios que brindan:

- Orientación Jurídica
- Patrocinio Legal
- Conciliación Extrajudicial
- Servicio de Psicología

Servicio accesible:
Si

Costo del servicio:
Gratuito

Requisitos para atención:
Cédula de Identidad

Horarios de atención

Lunes	Martes	Miércoles	Jueves	Viernes
08:30 a 12:30 14:30 a 18:30	08:30 a 12:30 14:30 a 18:30	08:30 a 12:30 14:30 a 18:30	08:30 a 12:30 14:30 a 18:30	08:30 a 12:30 14:30 a 18:30

Defensoría de la Niñez y Adolescencia (DNA) Servicios Legales Integrales Municipales (SLIM)”



Dirección:
Montero / Distrito 2 Barrio Rincón
del Tigre C/Joaquín Veizaga

Teléfono:
67713084 (Director)

Público/edad:
DNA - 0 meses a 18 años
SLIM - 18 años a 59 años

Servicios que brindan:
Servicios gratuitos de Defensa
Psico - Socio - Jurídico.

Servicio accesible:
Si

Costo del servicio:
Gratuito

Requisitos para atención:




- Cédula de Identidad

Horarios de atención

Lunes	Martes	Miércoles	Jueves	Viernes
08:00 a 12:00 13:00 a 17:00	08:00 a 12:00 13:00 a 17:00	08:00 a 12:00 13:00 a 17:00	08:00 a 12:00 13:00 a 17:00	08:00 a 12:00 13:00 a 17:00

Unidad de Víctimas Especiales (UVE)

-  **Dirección:**
Calle Independencia #120
Edificio de la Fiscalía.
-  **Teléfono:**
78118775
-  **Público/edad:**
Niño, Niña, Adolescentes
Personas Adultas
Adulto Mayor
Personas con Discapacidad
-  **Servicios que brindan:**
 - Protección y defensa Psico Socio Jurídica a Víctimas contra la Libertad Sexual
 - Violación / Estrupo
 - Proxenetismo
 - Abortos
 - Abuso Sexual
 - Corrupción de Mayores Menores
 - Pornografía / Acoso Sexual.



-  **Servicio accesible:**
No
-  **Costo del servicio:**
Gratuito
-  **Requisitos para atención:**
 - Fotocopia Carnet de Identidad
 - Fotocopia de carnet de Discapacidad (si tiene)



Horarios de atención

Lunes	Martes	Miércoles	Jueves	Viernes	Sábado	Domingo
24 Horas						

Radio Patrulla 110



-  **Dirección:**
Montero / Calle 24 de Septiembre
-  **Teléfono:**
79032050
-  **Público/edad:**
Población en general /
0 - 99 años
-  **Servicios que brindan:**
Unidad Preventiva

-  **Servicio accesible:**
Si
-  **Costo del servicio:**
Gratuito
-  **Requisitos para atención:**
 - Carnet de Identidad
 - Fotocopia Carnet de Identidad
 - Fotocopia de carnet de Discapacidad (si tiene)

Horarios de atención

Lunes	Martes	Miércoles	Jueves	Viernes	Sábado	Domingo
24 Horas						

Fuerza Especial de Lucha Contra la Violencia (FELCV)



Dirección:
Montero
Calle Amador Parada

Teléfono:
71266290

Público/edad:
Niños (as) con Discapacidad de
02 - 10 años.

Servicios que brindan:

- Casos de Violencia Intrafamiliar

Servicio accesible:
Si

Costo del servicio:
Gratis

Requisitos para atención:

- Carnet de Identidad
- Fotocopia Carnet de Identidad
- Fotocopia de carnet de Discapacidad (si tiene)

Horarios de atención

Lunes	Martes	Miércoles	Jueves	Viernes	Sábado	Domingo
24 Horas						

Tránsito



Dirección:
Montero / Calle Warnes

Teléfono:
39210047

Público/edad:
Población en general /
0 - 99 años

Servicios que brindan:
Control de Tráfico Vehicular

Servicio accesible:
Si

Costo del servicio:
Gratis

Requisitos para atención:

- Carnet de Identidad
- Fotocopia de Carnet de Identidad

Horarios de atención

Lunes	Martes	Miércoles	Jueves	Viernes	Sábado
Todo el Día					

Fundación Rosa Vera



Dirección:
Montero / Barrio Urkupiña
(Diagonal a la Plaza)

Teléfono:
78022146

Público/edad:
Niños (as) con Discapacidad
de 02 - 10 años.

Servicios que brindan:

- Fisioterapia
- Fonoaudiología
- Psicopedagogía
- Consultas médicas por especialistas.
- Visitas domiciliarias.
- Adquisición de equipos.
- Capacitación a los padres

Servicio accesible:
Si

Costo del servicio:
Gratuito

Requisitos para atención:

- Presentarse y realizar el cuestionario de selección.
- Entrará en lista de espera.

Horarios de atención

Lunes	Martes	Miércoles	Jueves	Viernes
08:00 a 12:00	08:00 a 12:00	08:00 a 12:00	08:00 a 12:00	08:00 a 12:00



Municipio de Montero

Ruta de Servicios de Atención a Personas con Discapacidad

Información sobre direcciones, horarios y requisitos de los Servicios de Atención Médica a los cuales una Persona con Discapacidad, su familia y la comunidad en general pueden acceder para recibir una atención oportuna.

