

Estrategia Operativa

América Latina y El Caribe



CONTEXTO



Crisis migratoria



Pobreza e inequidad



Desastres y cambio climático



Crisis política, violencia y conflictos

BARRERAS



Falta de acceso a servicios y necesidades básicas insatisfechas



Violación de derechos humanos y discriminación



Desempleo y aumento de personas en condición de vulnerabilidad



Baja participación ciudadana

CAMBIOS INMEDIATOS

- Fortalecimiento de las capacidades de incidencia, participación y organización de las organizaciones de personas con discapacidad y las comunidades locales.
- Instituciones con mayor posicionamiento y reconocimiento en el enfoque de derechos e inclusión. Acciones piloto de servicios inclusivos y accesibles implementadas en territorios críticos.
- Campañas de sensibilización y comunicación sobre derechos, no discriminación e inclusión.
- Formación de profesionales y actores comunitarios en el enfoque inclusivo.
- Espacios de diálogo y participación ciudadana accesibles.

CAMBIOS INTERMEDIOS

- Mayor número de personas con discapacidad y grupos vulnerables alcanzados.
- Mayor participación y empoderamiento de las personas con discapacidad en los espacios de toma de decisiones.
- Fortalecimiento de los sistemas que garantizan el acceso, la permanencia y la participación significativa.
- Servicios disponibles en las zonas más vulnerables.
- Alianzas con las OPD (organizaciones de personas con discapacidad) que se mantengan más allá de los proyectos.

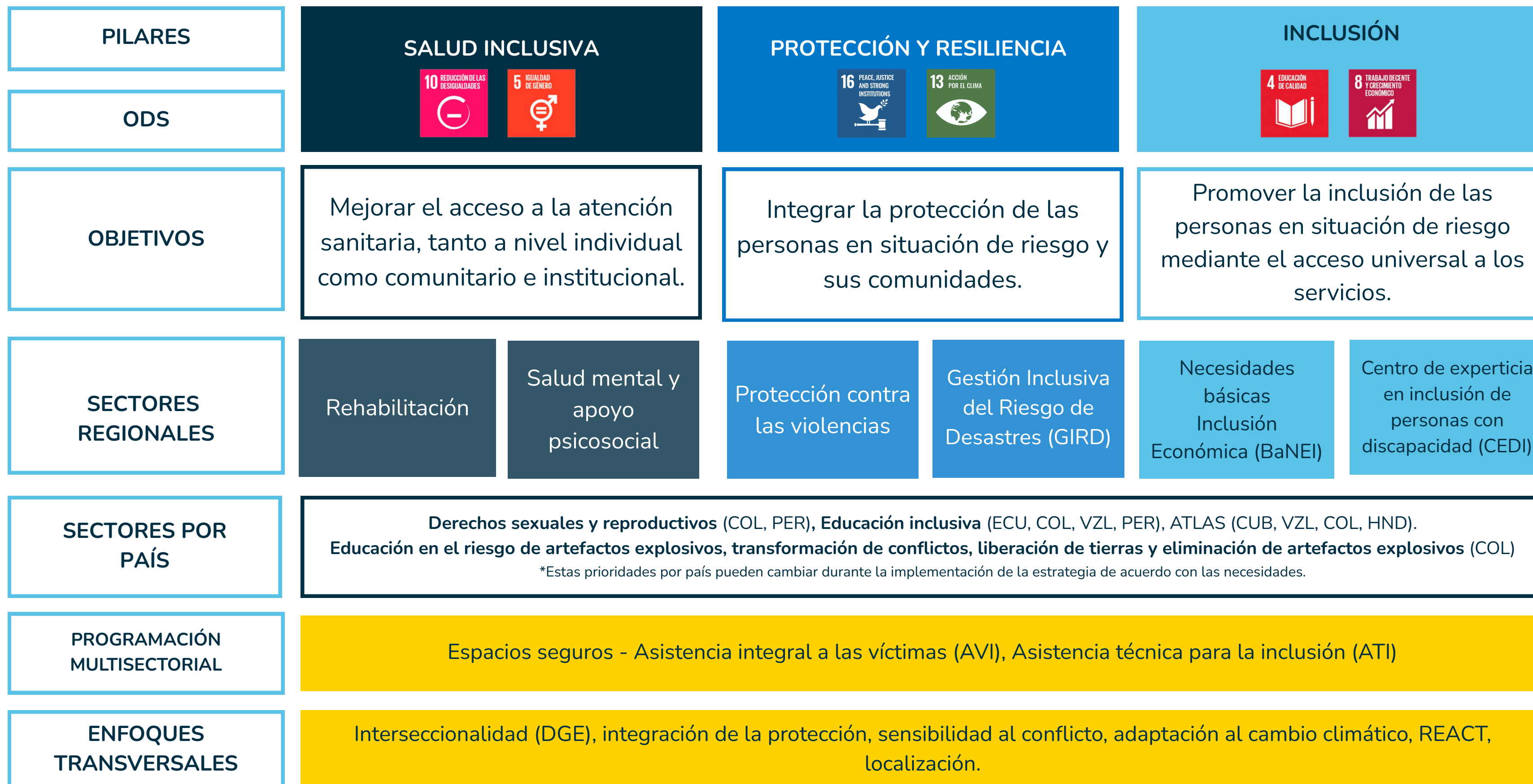
INPUTS

- Financiación y asistencia técnica para organizaciones de personas con discapacidad y redes comunitarias.
- Estudios participativos y diagnósticos sobre las necesidades de las personas con discapacidad.
- Coordinación con gobiernos locales, agencias humanitarias y organizaciones internacionales.
- Programas de formación y apoyo técnico.
- Promoción de políticas públicas inclusivas y sostenibles.
- Recaudación de fondos y movilización de recursos.
- Proyectos de respuesta directa.

CAMBIO FINAL

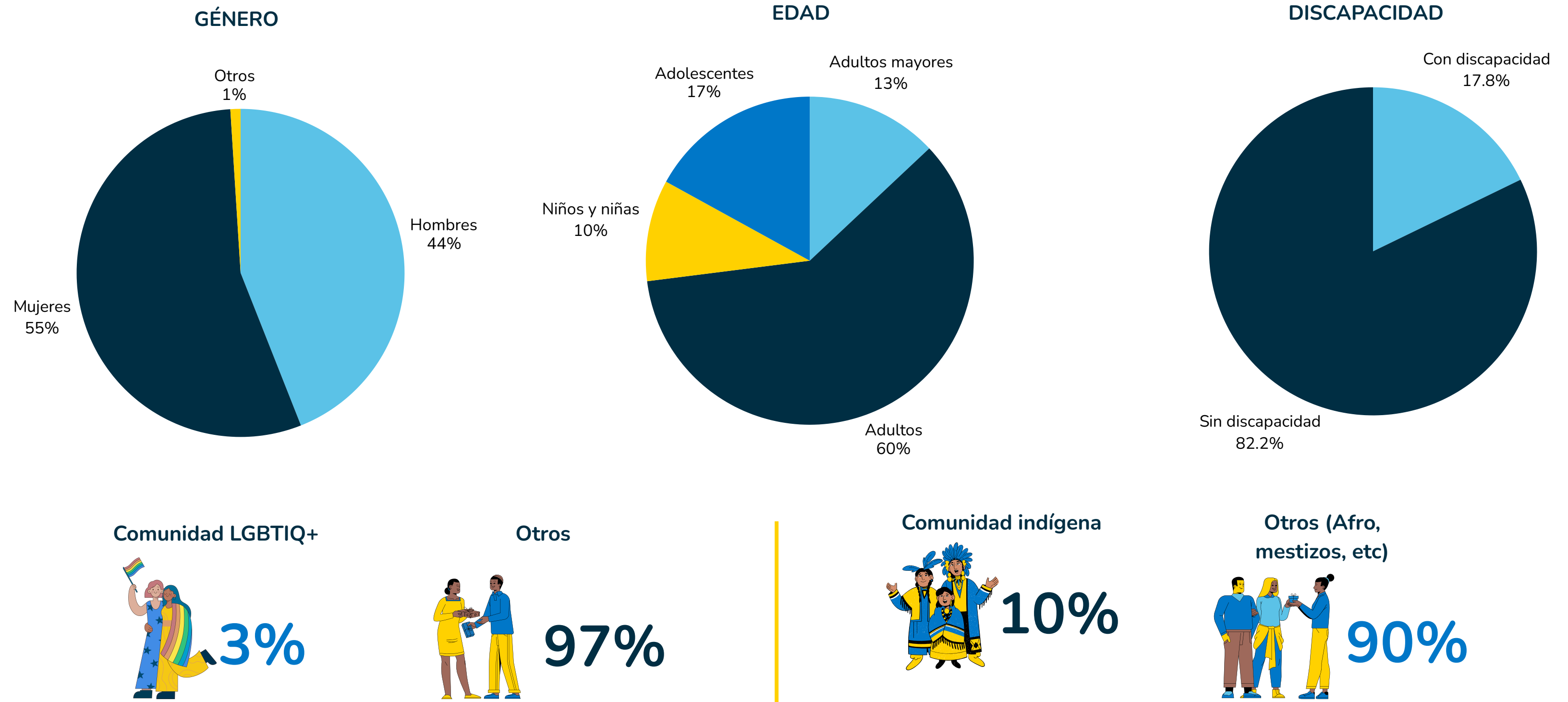
Una América Latina y el Caribe más inclusivos y resilientes, donde todas las personas, en particular las que se encuentran en situaciones vulnerables y las personas con discapacidad, vivan con dignidad, participen activamente en la sociedad y disfruten plenamente de sus derechos.

1.1 MARCO OPERATIVO



1.2 BENEFICIARIOS

La Estrategia Regional 2026-2030 busca fortalecer la resiliencia y las capacidades de las comunidades vulnerables, incluidas las personas con discapacidad, para garantizar el acceso a los derechos y servicios básicos. Promueve la participación significativa en espacios seguros, con especial atención a la niñez y adolescentes, las mujeres y las comunidades étnicas. Otorga especial prioridad a los migrantes y refugiados, las mujeres rurales y los jóvenes que se enfrentan a múltiples formas de exclusión, reconociéndolos como actores clave en el desarrollo, la protección y la paz.



1.3 HUELLA GEOGRÁFICA

- Intervención directa con registro: Colombia, Cuba, Ecuador, Honduras, Perú, Venezuela
- Abierto a servicios técnicos

1.4 INCIDENCIA

CONTEXTO: Persisten las barreras estructurales que afectan el acceso a la salud, la respuesta humanitaria y la participación en la toma de decisiones de las personas con discapacidad, las mujeres y otros grupos excluidos en América Latina.

PILARES

GOVERNANZA
INCLUSIVA

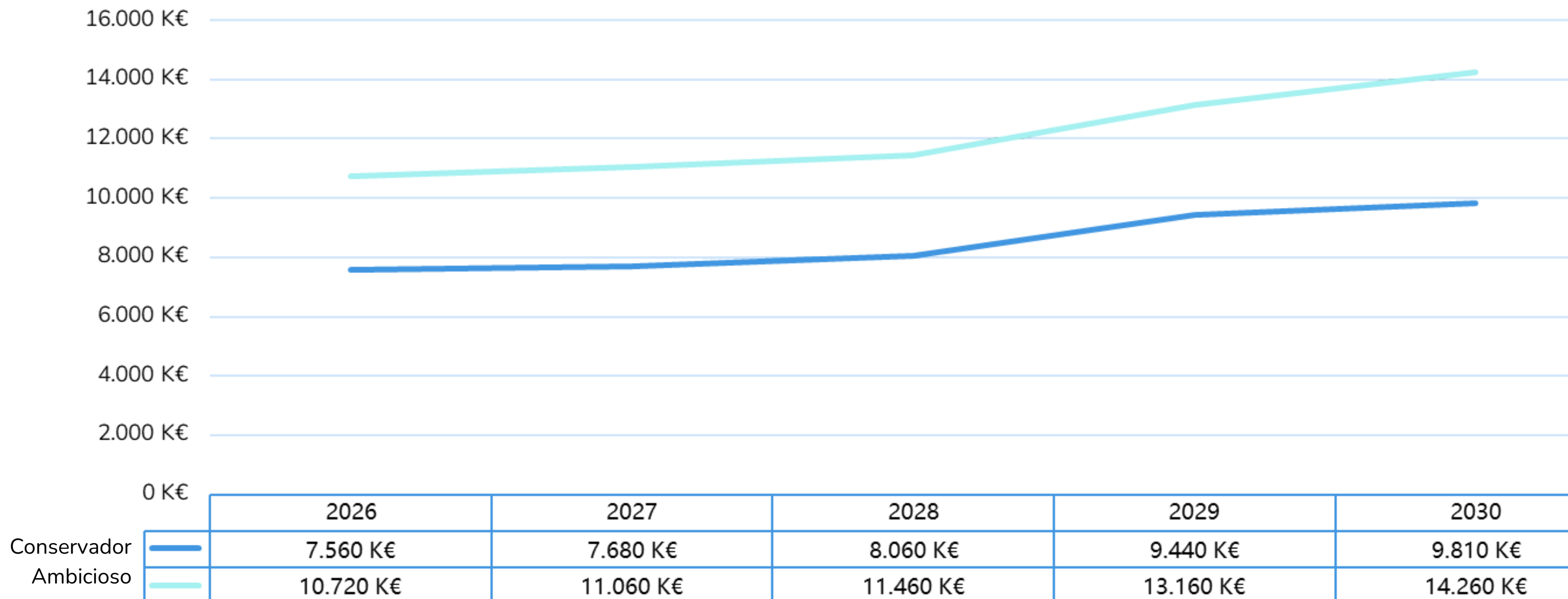
AHI

SALUD
INCLUSIVA

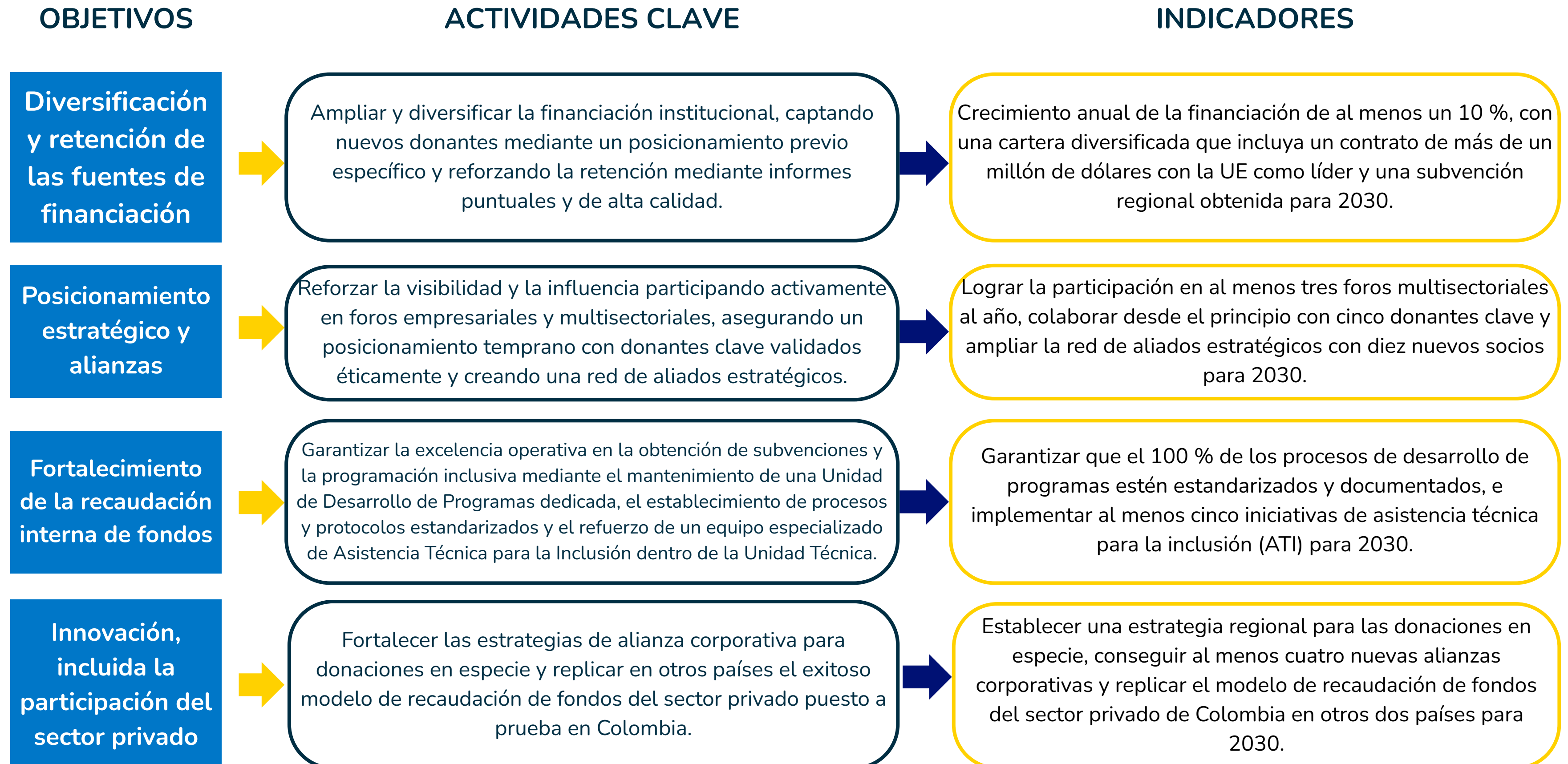


2.1 PERSPECTIVAS MACROFINANCIERAS

Volúmenes LAC



2.2 ESTRATEGIA DE RECAUDACIÓN DE FONDOS



RECURSOS HUMANOS

1. Promover una cultura diversa e inclusiva en la organización.
2. Promover el crecimiento personal de nuestros empleados.
3. Diseñar un entorno de trabajo saludable y favorable.
4. Promover el uso de nuevas tecnologías de recursos humanos.

CUMPLIMIENTO Y SALVAGUARDA

1. Garantizar que el cumplimiento y la protección estén integrados en todos los niveles.
2. Unificar y documentar los procedimientos de incidentes para permitir una formación eficaz y un seguimiento coherente.
3. Optimizar la gestión de informes, la supervisión de riesgos y el seguimiento de casos mediante herramientas digitales.
4. Fortalecer y ampliar la red de puntos focales de cumplimiento y protección en todos los niveles y territorios.
5. Fomentar una cultura ética mediante campañas de sensibilización y la promoción de valores y comportamientos.

LOGÍSTICA

1. Fortalecer el rendimiento organizativo garantizando el cumplimiento de las normas técnicas y globales.
2. Mejorar la preparación operativa y la rendición de cuentas mediante un liderazgo ético, una mejor planificación y normas técnicas.
3. Fortalecer el liderazgo ético y técnico en logística consolidando el uso de herramientas e indicadores clave de rendimiento (KPI)

ACCESO HUMANITARIO Y SEGURIDAD

1. Fortalecer el análisis del contexto regional.
2. Fortalecer la cultura de seguridad y el acceso humanitario.
3. Desarrollar estrategias de acceso humanitario para cada país de la región.
4. Fortalecer la gestión de incidentes de seguridad y la capacidad de respuesta ante crisis.
5. Fortalecer la Unidad de Seguridad y Acceso Humanitario en la región de América Latina y el Caribe.

RESPUESTA EN EMERGENCIA - REACT

1. Fortalecer la capacidad de preparación y respuesta de HI en la región.
2. Fortalecer el posicionamiento regional de HI como actor de respuesta a emergencias en la región de América Latina y el Caribe.
3. Implementar el plan de acción regional garantizando la alineación de las áreas con los MPM.

MEAL

1. Promover el uso sistemático de las herramientas desarrolladas por HI para fortalecer la gestión de proyectos.
2. Garantizar la implementación de un sistema de rendición de cuentas participativo y accesible para las comunidades.
3. Promover el aprendizaje institucional mediante la integración sistemática de actividades de aprendizaje en los proyectos, la documentación y el intercambio de las lecciones aprendidas.
4. Mejorar la gestión de la información promoviendo procesos de datos eficientes, herramientas digitales adecuadas al contexto, el desarrollo de capacidades de los equipos y el cumplimiento de las normas de calidad, interoperabilidad y protección de datos.

COMUNICACIONES

1. Fortalecer la cultura organizativa de «Somos un solo equipo y somos una sola HI» fomentando la comunicación inclusiva, la visibilidad compartida y la colaboración entre países y equipos.
2. Aumentar la visibilidad de HI centrándose en la marca y la recaudación de fondos.

SOCIOS LOCALES Y LOCALIZACIÓN

1. Profundizar el compromiso estratégico con los actores locales mediante la actualización del mapeo de socios, las evaluaciones de impacto y el fomento de la innovación y la investigación.
2. Mejorar la capacidad interna mediante evaluaciones de necesidades, formación del personal de HI y el fortalecimiento de los mecanismos de coordinación y colaboración.
3. Formalizar las alianzas y mejorar la rendición de cuentas mediante el establecimiento de memorandos de entendimiento con socios locales clave y la implementación de mecanismos eficaces de seguimiento y evaluación.
4. Ampliar y diversificar la financiación aprovechando las alianzas locales para acceder a nuevas fuentes de financiación, incluidas las contribuciones del sector privado.

INDICADORES (CAPÍTULOS 1 Y 2)

TABLA DE INDICADORES

CHAPTERS	INDICATORS	VERIFICATION SOURCES	PERSON IN CHARGE	BASELINE	TARGET
MARCO OPERATIVO	Porcentaje de proyectos ejecutados en la región que cumplen con los pilares y sectores.	Herramienta P-Square.	RTHOP	90%	100%
BENEFICIARIOS	Porcentaje de desagregación de beneficiarios alineado con la Estrategia Operativa.	Panel de control de beneficiarios anuales.	RMEALM	80%	100%
HUELLA GEOGRÁFICA	Porcentaje de países que ejecutan actividades en el marco de la intervención directa o los servicios técnicos.	Contrato de financiación y MOU	RD	100%	100%
INCIDENCIA	Número de acciones de promoción a múltiples niveles en las que participa la Oficina Regional para América Latina y el Caribe.	Plan de acción de incidencia y comunicaciones.	RADVO	1	2
RECAUDACIÓN DE FONDOS	Porcentaje de variación con respecto a la previsión anual (R3).	Revisiones presupuestarias (R-).	RFM	+/-5% en la última Satrtop	+/- 3%
	Porcentaje de alcance de la ejecución de al menos el mínimo previsto en el escenario conservador cada año.	Balance anual.	RFM	80%	Mínimo en un escenario conservador
GESTIÓN FINANCIERA	Al menos 10 millones de euros en contratos firmados al año a nivel regional.	Reto FI.	RBDM	2025: 9-10M	>10M EUR por año
	Un contrato de al menos 2 millones de euros y un nuevo donante institucional de al menos 500 000 euros alcanzado al año.	Reto FI.	RBDM	1 contrato < 2 millones de euros al año (WRA). 1 nuevo donante	1 contrato de 2 millones de euros. 1 nuevo donante de al menos 500 000 euros al año.
	Porcentaje de contratos con el sector privado en la región.	Contrato de financiación.	RBDM	2%	8%

INDICADORES (CAPÍTULO 3)

TABLA DE INDICADORES

CHAPTERS	INDICATORS	VERIFICATION SOURCES	PERSON IN CHARGE	BASELINE	TARGET
RECURSOS HUMANOS	Los porcentajes de diversidad de género, edad y discapacidad de los empleados de HI se alcanzan de acuerdo con los objetivos de la estrategia de recursos humanos.	Bases de datos de empleados. Panel de control de RH	RHRM	70%	100%
SEGURIDAD Y ACCESO HUMANITARIO	Porcentaje de países de la región que cuentan con medidas de mitigación de riesgos y estrategias de acceso humanitario aprobadas según lo previsto y en uso.	Planes de seguridad, planes de contingencia, kits de bienvenida.	RHASHM	80 % según lo previsto 100 % en uso	100%
CUMPLIMIENTO Y SALVAGUARDA	Porcentaje de países que cuentan con una matriz de riesgos actualizada (cumplimiento).	Matriz de riesgos por país.	RCOMPLO	100%	100%
	Porcentaje de casos de protección que se han gestionado de acuerdo con las normas de HI.	Informes de casos, EthicsPoint	RD	70%	100%
LOGÍSTICA	Porcentaje de países de la región que cumplen los objetivos de los indicadores clave de rendimiento (KPI) en materia de eficiencia de los procesos y herramientas logísticas, de conformidad con la estrategia para la zona.	KPI, PAI, evaluación semestral de las directrices	RLM	70%	100%
	Porcentaje de alcance de la implementación de, al menos, el mínimo previsto en el escenario conservador cada año.	Balance anual.	RFM	80%	Mínimo en un escenario conservador
REACT	Número de países preparados para responder a situaciones de emergencia.	Plan de acción regional, MPM	EARD	1	2
SOCIOS Y LOCALIZACIÓN	Porcentaje de países de la región que cuentan con un mapeo de partes interesadas actualizado anualmente y seleccionado mediante herramientas de HI.	Mapeo de partes interesadas, herramienta de selección y evaluación de socios.	EARD	60%	100%
COMUNICACIÓN	Porcentaje de actividades que contribuyen al posicionamiento de la marca ante los medios de comunicación, los socios, los donantes y la empresa privada.	Productos o actividades, como eventos.	RCOMMO	40%	70%
MEAL	Porcentaje de cumplimiento de los seis compromisos de la Política de Calidad de Proyectos en la región.	Psquare Tablero PCP de la Sede Tablero PCP Interno Regional	RMEALM	50%	100%

¡Gracias!